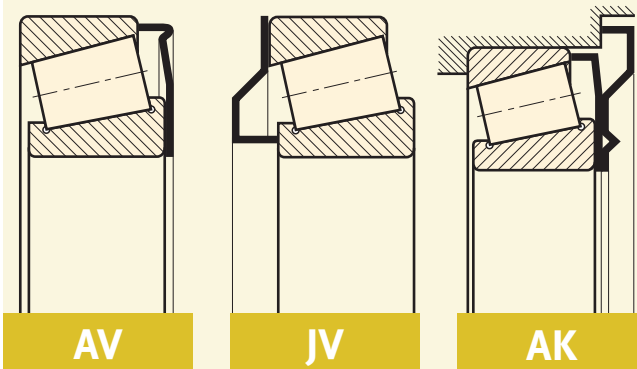


**For taper roller bearings AV, JV, AK**

The two forms of NILOS-Ring, the AV and the JV, are produced for the bearing sides shown in the illustration. The dimensions of the sealing edge are significantly different from those for other forms due to the difference in width between the inner and outer bearing rings. They are dimensioned such that they can be guaranteed to always be in place on the roller bearing ring and thus ensure that proper sealing is achieved in all cases.



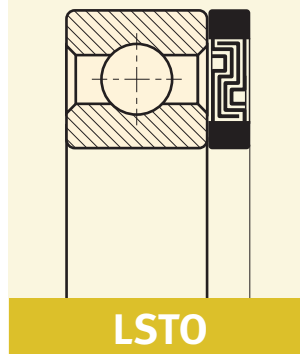
A NILOS-Ring that seals the outer roller bearing ring is described as a **type "AV"**.  
**Description:** An "externally-sealing" NILOS-Ring for a single-row 302 07 taper roller bearing is described as a type "302 07 AV".

A NILOS-Ring that seals the inner roller bearing ring is described as a **type "JV"**.  
**Description:** An "internally-sealing" NILOS-Ring for a single-row 302 07 taper roller bearing is described as a type "302 07 JV".

A second type of external seal for taper roller bearings is the NILOS-Double-Ring, here described as a **type "AK"**.  
**Description:** A "double externally-sealing" NILOS-Ring for a single-row 313 11 taper roller bearing is described as a type "313 11 AK".

**Steel disk seal LSTO**

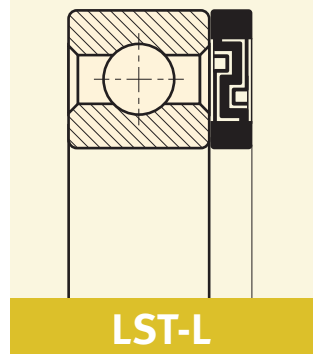
Sealing package comprising of steel disks are ready for installation and capable of handling thrust loads. The sealing works on a non-contact basis and can follow axial movements of the roller bearing rings to 0.3 mm without any jamming of the disc.



The NILOS-Ring **type "LSTO"** has been designed for bearing points that are subject to exceptionally high levels of dirt.  
**Description:** A NILOS steel disk seal that is ready for installation for a roller bearing of 30 mm internal diameter and 55 mm external diameter is described by NILOS-Ring abbreviation "30 x 55 LSTO".

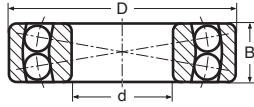
**Type LST-L steel disk seal**

The type LST-L ring is a further development of the type LSTO NILOS ring. By means of an additional Viton gasket, a considerable sealing effect is achieved when in contact with liquids.



The NILOS-Ring is suitable where a variety of liquids are used.  
**Description:** with the NILOS ring symbols "25 x 47" LST-L, a steel disk seal with an additional Viton gasket for a roller bearing with an inner diameter of 25 mm and an outer diameter of 47 mm, is designated.

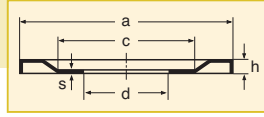
### Series 13



Lager/  
bearing

	d	D	B
1300	10	35	11
1301	12	37	12
1302	15	42	13
1303	17	47	14
1304	20	52	15
1305	25	62	17
1306	30	72	19
1307	35	80	21
1308	40	90	23
1309	45	100	25
1310	50	110	27
1311	55	120	29
1312	60	130	31
1313	65	140	33
1314	70	150	35
1315	75	160	37
1316	80	170	39
1317	85	180	41
1318	90	190	43
1319	95	200	45

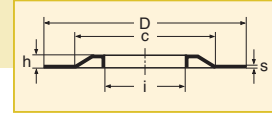
**AV**



NILOS-  
Ring

	a	c	d	h	s
1300 AV	30,6	20	10	2	0,3
1301 AV	32,7	23	12	2	0,3
1302 AV	38	28	15	2	0,3
1303 AV	41,2	29	17	2	0,3
1304 AV	46,5	37	20	2	0,3
1305 AV	54,8	40	25	2,5	0,3
1306 AV	64,8	48	30	2,5	0,3
1307 AV	72,7	57	35	3	0,3
1308 AV	82	60	40	3	0,3
1309 AV	90,8	75	45	3	0,3
1310 AV	98,9	80	50	3	0,3
1311 AV	110,5	90	55	3	0,3
1312 AV	120,5	100	60	3,5	0,5
1313 AV	127,5	100	65	3,5	0,5
1314 AV	137	110	70	3,5	0,5
1315 AV	147	110	75	3,5	0,5
1316 AV	157,5	130	80	3,5	0,5
1317 AV	164	135	85	4	0,5
1318 AV	174	140	90	4	0,5
1319 AV	184	150	95	4	0,5

**JV**

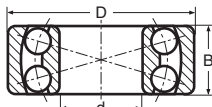


NILOS-  
Ring

	i	c	D	h	s
1300 JV	15,5	27	35	2	0,3
1301 JV	17,5	29	37	2	0,3
1302 JV	20,8	33	42	2	0,3
1303 JV	23	36	47	2	0,3
1304 JV	27,2	40	52	2	0,3
1305 JV	32,2	47	62	2,5	0,3
1306 JV	37,2	56	72	2,5	0,3
1307 JV	45	65	80	2,5	0,3
1308 JV	51	70	90	3	0,3
1309 JV	56	80	100	3	0,3
1310 JV	62	86	110	3	0,3
1311 JV	67	93	120	3	0,3
1312 JV	73	102	130	3	0,5
1313 JV	77,5	110	140	3,5	0,5
1314 JV	82,6	120	150	3,5	0,5
1315 JV	87,2	125	160	3,5	0,5
1316 JV	95	138	170	3,5	0,5
1317 JV	100	140	180	4	0,5
1318 JV	106	150	190	4	0,5
1319 JV	115	160	200	4	0,5

**13**

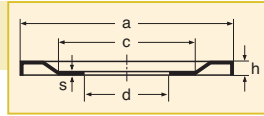
### Series 23



Lager/  
bearing

	d	D	B
2302	15	42	17
2303	17	47	19
2304	20	52	21
2305	25	62	24
2306	30	72	27
2307	35	80	31
2308	40	90	33
2309	45	100	36
2310	50	110	40
2311	55	120	43
2312	60	130	46
2313	65	140	48
2314	70	150	51
2315	75	160	55
2316	80	170	58
2317	85	180	60
2318	90	190	64
2319	95	200	67

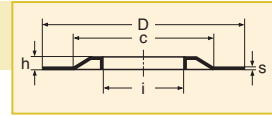
**AV**



NILOS-  
Ring

	a	c	d	h	s
2302 AV	36,5	26	15	2	0,3
2303 AV	41,2	29	17	2	0,3
2304 AV	46,5	37	20	2	0,3
2305 AV	54,8	40	25	2,5	0,3
2306 AV	64,8	48	30	2,5	0,3
2307 AV	70,7	54	35	2,5	0,3
2308 AV	80,5	60	40	3	0,3
2309 AV	90,8	75	45	3	0,3
2310 AV	98,9	80	50	3	0,3
2311 AV	108	89	55	3	0,3
2312 AV	117,5	95	60	3	0,3
2313 AV	127,5	100	65	3,5	0,5
2314 AV	137	110	70	3,5	0,5
2315 AV	147	110	75	3,5	0,5
2316 AV	157,5	130	80	3,5	0,5
2317 AV	164	135	85	4	0,5
2318 AV	174	140	90	4	0,5
2319 AV	184	150	95	4	0,5

**JV**

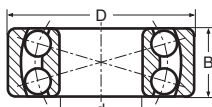


NILOS-  
Ring

	i	c	D	h	s
2302 JV	20,8	33	42	2	0,3
2303 JV	23	36	47	2	0,3
2304 JV	25,7	40	52	2,5	0,3
2305 JV	32,2	47	62	2,5	0,3
2306 JV	37,2	56	72	2,5	0,3
2307 JV	41,9	60	80	3	0,3
2308 JV	51	70	90	3	0,3
2309 JV	56	80	100	3	0,3
2310 JV	62	86	110	3	0,3
2311 JV	67	93	120	3	0,3
2312 JV	73	102	130	3	0,5
2313 JV	77,5	110	140	3,5	0,5
2314 JV	82,6	120	150	3,5	0,5
2315 JV	87,2	125	160	3,5	0,5
2316 JV	95	138	170	3,5	0,5
2317 JV	100	140	180	4	0,5
2318 JV	106	150	190	4	0,5
2319 JV	115	160	200	4	0,5

**23**

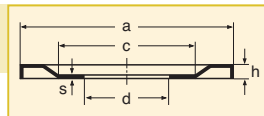
### Series 100



Lager/  
bearing

	d	D	B
135	5	19	6
126	6	19	6
127	7	22	7
108	8	22	7
129	9	26	8

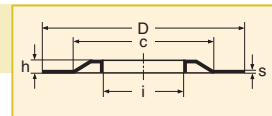
**AV**



NILOS-  
Ring

	a	c	d	h	s
135 AV	16,8	11	5	1,5	0,3
126 AV	16,8	11	6	1,5	0,3
127 AV	18,8	12	7	1,8	0,3
108 AV	18,8	12	8	1,8	0,3
129 AV	22	16	9	1,8	0,3

**JV**



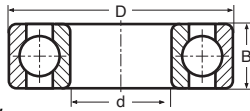
NILOS-  
Ring

	i	c	D	h	s
135 JV	8,2	15	19	1,8	0,3
126 JV	8,2	15	19	1,8	0,3
127 JV	10,2	17	22	1,8	0,3
108 JV	10,2	17	22	1,8	0,3
129 JV	13,3	22	26	1,8	0,3

**100**

# NILOS-Rings for single row deep groove ball bearings

## Series 600

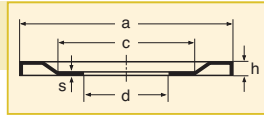


600

Lager/  
bearing

	d	D	B
623	3	10	4
624	4	13	5
625	5	16	5
626	6	19	6
607	7	19	6
608	8	22	7
609	9	24	7
634	4	16	5
635	5	19	6
627	7	22	7
629	9	26	8

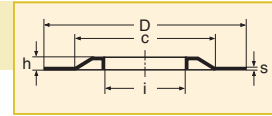
AV



NILOS-  
Ring

	a	c	d	h	s
623 AV	9,2	6	3	1,2	0,3
624 AV	11,8	8	4	1,3	0,3
625 AV	14,8	10	5	1,5	0,3
626 AV	16,8	11	6	1,5	0,3
607 AV	17,8	12	7	1,8	0,3
608 AV	20	13	8	1,8	0,3
609 AV	22	16	9	1,8	0,3
634 AV	14,8	10	4	1,5	0,3
635 AV	16,8	11	5	1,5	0,3
627 AV	20	13	7	1,8	0,3
629 AV	23	17	9	1,8	0,3

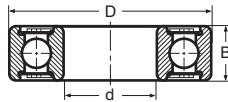
JV



NILOS-  
Ring

	i	c	D	h	s
623 JV	4,4	8	10	1,2	0,3
624 JV	5,4	11	13	1,3	0,3
625 JV	6,2	13	16	1,5	0,3
626 JV	7,2	15	19	1,5	0,3
607 JV	8,2	15	19	1,8	0,3
608 JV	10,2	17	22	1,8	0,3
609 JV	11	19	24	1,8	0,3
634 JV	5,4	13	16	1,5	0,3
635 JV	7,2	15	19	1,5	0,3
627 JV	10,2	17	22	1,8	0,3
629 JV	12,3	22	26	1,8	0,3

## Series 600 with shields or seals

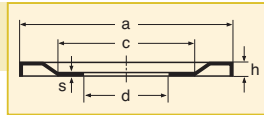


600

Lager/  
bearing

	d	D	B
623 Z/RS	3	10	4
624 Z/RS	4	13	5
625 Z/RS	5	16	5
626 Z/RS	6	19	6
607 Z/RS	7	19	6
608 Z/RS	8	22	7
609 Z/RS	9	24	7
634 Z/RS	4	16	5
635 Z/RS	5	19	6
627 Z/RS	7	22	7
629 Z/RS	9	26	8

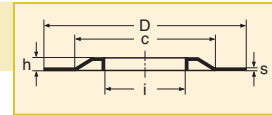
ZAV



NILOS-  
Ring

	a	c	d	h	s
623 ZAV	9,2	6	3	1,2	0,3
624 ZAV	12,2	7	4	1,3	0,3
625 ZAV	14,8	10	5	1,5	0,3
626 ZAV	17,8	12	6	1,8	0,3
607 ZAV	17,8	12	7	1,8	0,3
608 ZAV	20	13	8	1,8	0,3
609 ZAV	22,6	16	9	1,8	0,3
634 ZAV	14,8	10	4	1,5	0,3
635 ZAV	17,8	12	5	1,8	0,3
627 ZAV	20	13	7	1,8	0,3
629 ZAV	23,8	17	9	1,8	0,3

ZJV



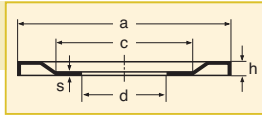
NILOS-  
Ring

	i	c	D	h	s
623 ZJV	4	8	10	1,2	0,3
624 ZJV	4,9	11	13	1,3	0,3
625 ZJV	6,2	13	16	1,5	0,3
626 ZJV	7,2	15	19	1,5	0,3
607 ZJV	8	15	19	1,8	0,3
608 ZJV	9,3	17	22	1,8	0,3
609 ZJV	10,4	19	24	1,8	0,3
634 ZJV	5,4	13	16	1,5	0,3
635 ZJV	6,9	15	19	1,8	0,3
627 ZJV	9,3	17	22	1,8	0,3
629 ZJV	11,4	22	26	1,8	0,3

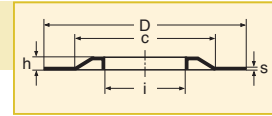
Series 160, 161



**AV**



**JV**



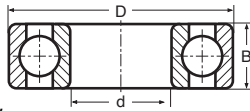
**160**

**161**

Lager/ bearing	d	D	B	NILOS- Ring	a	c	d	h	s	NILOS- Ring	i	c	D	h	s
16100	10	28	8	16100 AV	25,5	17	10	1,8	0,3	16100 JV	13	23	28	1,8	0,3
16101	12	30	8	16101 AV	28,1	20	12	1,8	0,3	16101 JV	15	24	30	1,8	0,3
16002	15	32	8	16002 AV	29,5	21	15	2	0,3	16002 JV	17,5	27	32	2	0,3
16003	17	35	8	16003 AV	32,7	24	17	2	0,3	16003 JV	19,5	28	35	2	0,3
16004	20	42	8	16004 AV	37,8	28	20	2	0,3	16004 JV	24,5	34	42	2	0,3
16005	25	47	8	16005 AV	43,7	34	25	2,5	0,3	16005 JV	29	38	47	2,5	0,3
16006	30	55	9	16006 AV	50	40	30	2,5	0,3	16006 JV	35	46	55	2,5	0,3
16007	35	62	9	16007 AV	56,2	44	35	2,5	0,3	16007 JV	40,2	52	62	2,5	0,3
16008	40	68	9	16008 AV	62,2	51	40	2,5	0,3	16008 JV	46	57	68	2,5	0,3
16009	45	75	10	16009 AV	69,7	56	45	2,5	0,3	16009 JV	51	63	75	2,5	0,3
16010	50	80	10	16010 AV	74,6	61	50	2,5	0,3	16010 JV	56	67	80	2,5	0,3
16011	55	90	11	16011 AV	83,5	67	55	3	0,3	16011 JV	61,5	74	90	3	0,3
16012	60	95	11	16012 AV	88	71	60	3	0,3	16012 JV	67	80	95	3	0,3
16013	65	100	11	16013 AV	93,5	78	65	3	0,3	16013 JV	74	86,5	100	3	0,3
16014	70	110	13	16014 AV	103	83	70	3	0,3	16014 JV	77	90	110	3	0,3
16015	75	115	13	16015 AV	108	89	75	3	0,3	16015 JV	82	95	115	3	0,3
16016	80	125	14	16016 AV	117,5	95	80	3	0,3	16016 JV	86,5	105	125	3	0,3
16017	85	130	14	16017 AV	123	104	85	3,5	0,5	16017 JV	91,5	110	130	3,5	0,5
16018	90	140	16	16018 AV	129	106	90	3,5	0,5	16018 JV	98	118	140	3,5	0,5
16019	95	145	16	16019 AV	137	110	95	3,5	0,5	16019 JV	103	123	145	3,5	0,5
16020	100	150	16	16020 AV	142	117	100	3,5	0,5	16020 JV	108	128	150	3,5	0,5
16021	105	160	18	16021 AV	148	124	105	3,5	0,5	16021 JV	116,5	137	160	3,5	0,5
16022	110	170	19	16022 AV	157,5	130	110	3,5	0,5	16022 JV	120	145	170	3,5	0,5
16024	120	180	19	16024 AV	169	140	120	4	0,5	16024 JV	130	150	180	4	0,5
16026	130	200	22	16026 AV	188	155	130	4	0,5	16026 JV	140	170	200	4	0,5
16028	140	210	22	16028 AV	199	165	140	4	0,5	16028 JV	152	175	210	4	0,5
16030	150	225	24	16030 AV	214	173	150	4	0,5	16030 JV	164	185	225	4	0,5
16032	160	240	25	16032 AV	229	183	160	4	0,5	16032 JV	174	200	240	4	0,5
16034	170	260	28	16034 AV	248	200	170	4	0,5	16034 JV	185	215	260	4	0,5
16036	180	280	31	16036 AV	267	220	180	5	0,5	16036 JV	200	230	280	5	0,5
16038	190	290	31	16038 AV	275	220	190	5	0,5	16038 JV	203	243	290	5	0,5
16040	200	310	34	16040 AV	286	235	200	5	0,5	16040 JV	220	255	310	5	0,5
16044	220	340	37	16044 AV	314	260	220	5	0,5	16044 JV	250	285	340	5,3	0,5
16048	240	360	37	16048 AV	335	280	240	5	0,5	16048 JV	260	315	360	5,8	0,5
16052	260	400	44	16052 AV	369	285	260	5,8	0,7	16052 JV	290	342	400	6,2	0,7
16056	280	420	44	16056 AV	390	345	280	5,3	0,7	16056 JV	310	360	420	7,7	0,7
16060	300	460	50	16060 AV	440	388	300	8	0,7	16060 JV	330	406	460	6,7	0,7

# NILOS-Rings for single row deep groove ball bearings

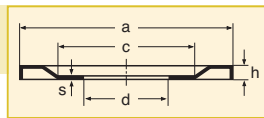
## Series 618



618

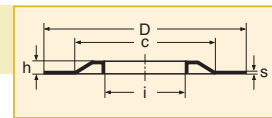
Lager/ bearing	d	D	B
61800	10	19	5
61801	12	21	5
61802	15	24	5
61803	17	26	5
61804	20	32	7
61805	25	37	7
61806	30	42	7
61807	35	47	7
61808	40	52	7
61809	45	58	7
61810	50	65	7
61811	55	72	9
61812	60	78	10
61813	65	85	10
61814	70	90	10
61815	75	95	10
61816	80	100	10
61817	85	110	13
61818	90	115	13
61819	95	120	13
61820	100	125	13
61821	105	130	13
61822	110	140	16
61824	120	150	16
61826	130	165	18
61828	140	175	18
61830	150	190	20
61832	160	200	20
61834	170	215	22
61836	180	225	22
61838	190	240	24
61840	200	250	24
61844	220	270	24
61848	240	300	28
61852	260	320	28
61856	280	350	33
61860	300	380	38
61864	320	400	38

AV



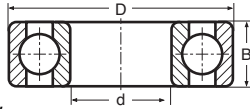
NILOS-Ring	a	c	d	h	s
61800 AV	17,4	12,5	10	1,5	0,3
61801 AV	19,4	14,5	12	1,5	0,3
61802 AV	22,4	18	15	1,8	0,3
61803 AV	24,4	20	17	1,8	0,3
61804 AV	29,6	23,5	20	2	0,3
61805 AV	34,6	28,5	25	2	0,3
61806 AV	39,6	34	30	2	0,3
61807 AV	44,9	39	35	2	0,3
61808 AV	50,3	43,5	40	2,5	0,3
61809 AV	55,8	48,5	45	2,5	0,3
61810 AV	61,8	55	50	2,5	0,3
61811 AV	68,8	59,5	55	2,5	0,3
61812 AV	74,2	65,5	60	2,5	0,3
61813 AV	80,5	70,5	65	2,5	0,3
61814 AV	85,7	76	70	2,5	0,3
61815 AV	91,1	80	75	2,5	0,3
61816 AV	95,7	86	80	2,5	0,3
61817 AV	104,8	92,5	85	2,5	0,3
61818 AV	109,8	97,5	90	2,5	0,3
61819 AV	114,6	102	95	3	0,3
61820 AV	119,6	107	100	3	0,3
61821 AV	124,8	112	105	3	0,3
61822 AV	134	120	110	3	0,5
61824 AV	143,4	130	120	3	0,5
61826 AV	157	141	130	3	0,5
61828 AV	168	153	140	3	0,5
61830 AV	180,8	162	150	4	0,5
61832 AV	190,5	172	160	4	0,5
61834 AV	204,3	183	170	4	0,5
61836 AV	215,7	194	180	4	0,5
61838 AV	227,3	206	190	4	0,5
61840 AV	240	216	200	4	0,5
61844 AV	260	236	220	4	0,5
61848 AV	290	259	240	5	0,5
61852 AV	310	279	260	5	0,5
61864 AV	385	346	320	8	0,7

JV



NILOS-Ring	i	c	D	h	s
61800 JV	11,6	16	19	1,5	0,3
61801 JV	13,6	18	21	1,5	0,3
61802 JV	16,6	21	24	1,8	0,3
61803 JV	18,6	23	26	1,8	0,3
61804 JV	22,4	28	32	2	0,3
61805 JV	27,4	33	37	2	0,3
61806 JV	32,4	38	42	2	0,3
61807 JV	37,1	43	47	2	0,3
61808 JV	42,5	48	52	2,5	0,3
61809 JV	47,2	54	58	2,5	0,3
61810 JV	53,1	60,5	65	2,5	0,3
61811 JV	58,1	67	72	2,5	0,3
61812 JV	64	72,5	78	2,5	0,3
61813 JV	69,1	79	85	2,5	0,3
61814 JV	74,5	84	90	2,5	0,3
61815 JV	79,1	89	95	2,5	0,3
61816 JV	84,5	94	100	2,5	0,3
61817 JV	90,4	103	110	2,5	0,3
61818 JV	95,4	108	115	2,5	0,3
61819 JV	100,6	113	120	3	0,3
61820 JV	105,6	118	125	3	0,3
61821 JV	110,4	123	130	3	0,5
61822 JV	116	130	140	3	0,5
61824 JV	126	141	150	3	0,5
61826 JV	137	156	165	3	0,5
61828 JV	148,5	164	175	3	0,5
61830 JV	159	178	190	4	0,5
61832 JV	169	188	200	4	0,5
61834 JV	180	201	215	4	0,5
61836 JV	191	212	225	4	0,5
61838 JV	203	224	240	4	0,5
61840 JV	210	235	250	4	0,5
61844 JV	230	255	270	4	0,5
61848 JV	250	282	300	5	0,5
61852 JV	272	302	320	5	0,5
61856 JV	295	329	350	5	0,5
61860 JV	315	355	380	5	0,5

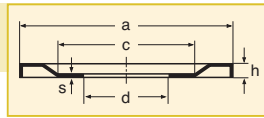
Series 619



Lager/  
bearing

	d	D	B
61900	10	22	6
61901	12	24	6
61902	15	28	7
61903	17	30	7
61904	20	37	9
61905	25	42	9
61906	30	47	9
61907	35	55	10
61908	40	62	12
61909	45	68	12
61910	50	72	12
61911	55	80	13
61912	60	85	13
61913	65	90	13
61914	70	100	16
61915	75	105	16
61916	80	110	16
61917	85	120	18
61918	90	125	18
61919	95	130	18
61920	100	140	20
61921	105	145	20
61922	110	150	20
61924	120	165	22
61926	130	180	24
61928	140	190	24
61930	150	210	28
61932	160	220	28
61934	170	230	28
61936	180	250	33
61938	190	260	33
61940	200	280	38
61944	220	300	38
61948	240	320	38
61952	260	360	46
61956	280	380	46
61960	300	420	56

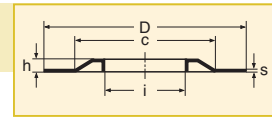
AV



NILOS-  
Ring

	a	c	d	h	s
61900 AV	19,8	14	10	1,8	0,3
61901 AV	21,8	16	12	1,8	0,3
61902 AV	26	19	15	1,8	0,3
61903 AV	27,5	22	17	1,8	0,3
61904 AV	34	25	20	2	0,3
61905 AV	39	31	25	2	0,3
61906 AV	44	36	30	2	0,3
61907 AV	51	42	35	2,5	0,3
61908 AV	57	47	40	2,5	0,3
61909 AV	63	52	45	2,5	0,3
61910 AV	68	57	50	2,5	0,3
61911 AV	75	63	55	2,5	0,3
61912 AV	80	68	60	2,5	0,3
61913 AV	84	72	65	3	0,3
61914 AV	94	83	70	3	0,3
61915 AV	98	84	75	3	0,3
61916 AV	104	92	80	3	0,3
61917 AV	113	99	85	3	0,3
61918 AV	117	105	90	3	0,3
61919 AV	123	109	95	3,5	0,5
61920 AV	132	118	100	3,5	0,5
61921 AV	136	120	105	3,5	0,5
61922 AV	142	127	110	3,5	0,5
61924 AV	156	140	120	3,5	0,5
61926 AV	170	151	130	4	0,5
61928 AV	180	161	140	4	0,5
61930 AV	198	172	150	4	0,5
61932 AV	208	186	160	4	0,5
61934 AV	218	195	170	4	0,5
61936 AV	240	206	180	4	0,5
61938 AV	245	216	190	4	0,5
61940 AV	262	232	200	5	0,5
61944 AV	285	235	220	5	0,5
61948 AV	305	273	240	5	0,5
61952 AV	345	296	260	5	0,5
61956 AV	365	318	280	5	0,5
61960 AV	400	342	300	8	0,7

JV



NILOS-  
Ring

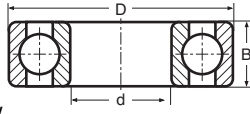
	i	c	D	h	s
61900 JV	12,5	18	22	1,5	0,3
61901 JV	14,5	20	24	1,5	0,3
61902 JV	17,5	24	28	1,8	0,3
61903 JV	19,5	26	30	1,8	0,3
61904 JV	23	32	37	2	0,3
61905 JV	28	37	42	2	0,3
61906 JV	33	42	47	2	0,3
61907 JV	39,5	49	55	2	0,3
61908 JV	44	56	62	2,5	0,3
61909 JV	50	61	68	2,5	0,3
61910 JV	55	66	72	2,5	0,3
61911 JV	60	73	80	2,5	0,3
61912 JV	66	78	85	2,5	0,3
61913 JV	70	82	90	3	0,3
61914 JV	76	92	100	3	0,3
61915 JV	81	97	105	3	0,3
61916 JV	86	102	110	3	0,3
61917 JV	93	111	120	3	0,3
61918 JV	98	114	125	3	0,3
61919 JV	103	120	130	3,5	0,5
61920 JV	108	128	140	3,5	0,5
61921 JV	113	133	145	3,5	0,5
61922 JV	118	139	150	3,5	0,5
61924 JV	128	153	165	3,5	0,5
61926 JV	140	166	180	4	0,5
61928 JV	149	176	190	4	0,5
61930 JV	161	193	210	4	0,5
61932 JV	171	203	220	4	0,5
61934 JV	181	213	230	4	0,5
61936 JV	192	229	250	4	0,5
61938 JV	203	240	260	4	0,5
61940 JV	215	256	280	5	0,5
61944 JV	235	275	300	5	0,5
61948 JV	254	297	320	5	0,5
61960 JV	318	385	420	8	0,5

619

# NILOS-Rings for single row deep groove ball bearings

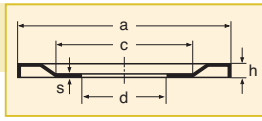
60

## Series 60



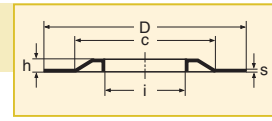
Lager/ bearing	d	D	B
6000	10	26	8
6001	12	28	8
6002	15	32	9
6003	17	35	10
6004	20	42	12
6005	25	47	12
6006	30	55	13
6007	35	62	14
6008	40	68	15
6009	45	75	16
6010	50	80	16
6011	55	90	18
6012	60	95	18
6013	65	100	18
6014	70	110	20
6015	75	115	20
6016	80	125	22
6017	85	130	22
6018	90	140	24
6019	95	145	24
6020	100	150	24
6021	105	160	26
6022	110	170	28
6024	120	180	28
6026	130	200	33
6028	140	210	33
6030	150	225	35
6032	160	240	38
6034	170	260	42
6036	180	280	46
6038	190	290	46
6040	200	310	51
6044	220	340	56
6048	240	360	56
6052	260	400	65
6056	280	420	65
6060	300	460	74
6064	320	480	74
6068	340	520	82

AV



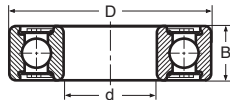
NILOS-Ring	a	c	d	h	s
6000 AV	23,5	15	10	1,8	0,3
6001 AV	25,5	17	12	1,8	0,3
6002 AV	29,5	21	15	2	0,3
6003 AV	32,7	24	17	2	0,3
6004 AV	37,8	28	20	2	0,3
6005 AV	43,7	34	25	2,5	0,3
6006 AV	50	40	30	2,5	0,3
6007 AV	56,2	44	35	2,5	0,3
6008 AV	62,2	51	40	2,5	0,3
6009 AV	69,7	56	45	2,5	0,3
6010 AV	74,6	61	50	2,5	0,3
6011 AV	83,5	67	55	3	0,3
6012 AV	88	71	60	3	0,3
6013 AV	93,5	78	65	3	0,3
6014 AV	103	83	70	3	0,3
6015 AV	108	89	75	3	0,3
6016 AV	117,5	95	80	3	0,3
6017 AV	123	104	85	3,5	0,5
6018 AV	129	106	90	3,5	0,5
6019 AV	137	110	95	3,5	0,5
6020 AV	142	117	100	3,5	0,5
6021 AV	148	124	105	3,5	0,5
6022 AV	157,5	130	110	3,5	0,5
6024 AV	169	140	120	4	0,5
6026 AV	188	155	130	4	0,5
6028 AV	199	165	140	4	0,5
6030 AV	214	173	150	4	0,5
6032 AV	229	183	160	4	0,5
6034 AV	248	200	170	4	0,5
6036 AV	267	220	180	5	0,5
6038 AV	275	220	190	5	0,5
6040 AV	286	235	200	5	0,5
6044 AV	314	260	220	5	0,5
6048 AV	335	280	240	5	0,5
6052 AV	369	285	260	5,3	0,7
6056 AV	390	345	280	5,3	0,7
6060 AV	440	388	300	8	0,7
6064 AV	440	388	320	8	0,7

JV



NILOS-Ring	i	c	D	h	s
6000 JV	12,3	22	26	1,8	0,3
6001 JV	15	23	28	1,8	0,3
6002 JV	17,5	27	32	2	0,3
6003 JV	19,5	28	35	2	0,3
6004 JV	24,5	34	42	2	0,3
6005 JV	29	38	47	2,5	0,3
6006 JV	35	46	55	2,5	0,3
6007 JV	40,2	52	62	2,5	0,3
6008 JV	46	57	68	2,5	0,3
6009 JV	51	63	75	2,5	0,3
6010 JV	56	67	80	2,5	0,3
6011 JV	61,5	74	90	3	0,3
6012 JV	67	80	95	3	0,3
6013 JV	74	86,5	100	3	0,3
6014 JV	77	90	110	3	0,3
6015 JV	82	95	115	3	0,3
6016 JV	86,5	105	125	3	0,3
6017 JV	91,5	110	130	3,5	0,5
6018 JV	98	118	140	3,5	0,5
6019 JV	103	123	145	3,5	0,5
6020 JV	108	128	150	3,5	0,5
6021 JV	116,5	137	160	3,5	0,5
6022 JV	120	145	170	3,5	0,5
6024 JV	130	150	180	4	0,5
6026 JV	140	170	200	4	0,5
6028 JV	152	175	210	4	0,5
6030 JV	164	185	225	4	0,5
6032 JV	174	200	240	4	0,5
6034 JV	185	215	260	4	0,5
6036 JV	200	230	280	5	0,5
6038 JV	203	243	290	5	0,5
6040 JV	220	255	310	5	0,5
6044 JV	250	285	340	5,3	0,5
6048 JV	260	315	360	5,8	0,5
6052 JV	290	342	400	6,2	0,7
6056 JV	310	360	420	7,7	0,7
6060 JV	330	406	460	6,7	0,7
6064 JV	350	415	480	5,5	0,7
6068 JV	370	440	520	5	0,7

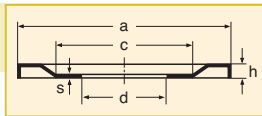
60



Lager/ bearing	d	D	B
6000 Z	10	26	8
6001 Z	12	28	8
6002 Z	15	32	9
6003 Z	17	35	10
6004 Z	20	42	12
6005 Z	25	47	12
6006 Z	30	55	13
6007 Z	35	62	14
6008 Z	40	68	15
6009 Z	45	75	16
6010 Z	50	80	16
6011 Z	55	90	18
6012 Z	60	95	18
6013 Z	65	100	18
6014 Z	70	110	20

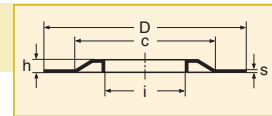
## Series 60 with shields or seals

ZAV



NILOS-Ring	a	c	d	h	s
6000 ZAV	24,3	15	10	1,8	0,3
6001 ZAV	26,3	17	12	1,8	0,3
6002 ZAV	29,5	21	15	2	0,3
6003 ZAV	32,7	24	17	2	0,3
6004 ZAV	38,8	25	20	2	0,3
6005 ZAV	43,7	34	25	2,5	0,3
6006 ZAV	50,8	40	30	2,5	0,3
6007 ZAV	57	46	35	2,5	0,3
6008 ZAV	62,2	51	40	2,5	0,3
6009 ZAV	69,7	56	45	2,5	0,3
6010 ZAV	74,6	61	50	2,5	0,3
6011 ZAV	83,5	67	55	3	0,3
6012 ZAV	88	71	60	3	0,3
6013 ZAV	93,5	78	65	3	0,3
6014 ZAV	103	83	70	3	0,3

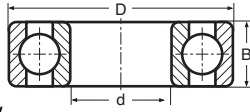
ZJV



NILOS-Ring	i	c	D	h	s
6000 ZJV	12,3	22	26	1,8	0,3
6001 ZJV	13,7	23	28	1,8	0,3
6002 ZJV	17,5	27	32	2	0,3
6003 ZJV	19,5	28	35	2	0,3
6004 ZJV	23,2	34	42	2	0,3
6005 ZJV	28,1	38	47	2,5	0,3
6006 ZJV	35	46	55	2,5	0,3
6007 ZJV	39,8	50	62	2,5	0,3
6008 ZJV	45,3	57	68	2,5	0,3
6009 ZJV	50,4	63	75	2,5	0,3
6010 ZJV	55,4	67	80	2,5	0,3
6011 ZJV	61,5	74	90	3	0,3
6012 ZJV	67	80	95	3	0,3
6013 ZJV	72	84	100	3	0,3
6014 ZJV	77	90	110	3	0,3



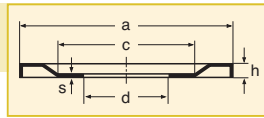
### Series 62



Lager/  
bearing

	d	D	B
6200	10	30	9
6201	12	32	10
6202	15	35	11
6203	17	40	12
6204	20	47	14
6205	25	52	15
6206	30	62	16
6207	35	72	17
6208	40	80	18
6209	45	85	19
6210	50	90	20
6211	55	100	21
6212	60	110	22
6213	65	120	23
6214	70	125	24
6215	75	130	25
6216	80	140	25
6217	85	150	28
6218	90	160	30
6219	95	170	32
6220	100	180	34
6221	105	190	36
6222	110	200	38
6224	120	215	40
6226	130	230	40
6228	140	250	42
6230	150	270	45
6232	160	290	48
6234	170	310	52
6236	180	320	52
6238	190	340	55
6240	200	360	58
6244	220	400	65
6248	240	440	72
6252	260	480	80
6260	300	540	85

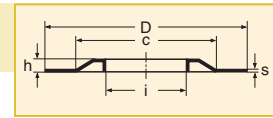
**AV**



NILOS-  
Ring

	a	c	d	h	s
6200 AV	27,5	18	10	1,8	0,3
6201 AV	28,1	20	12	1,8	0,3
6202 AV	31,8	22	15	2	0,3
6203 AV	35,7	25	17	2	0,3
6204 AV	41,2	29	20	2	0,3
6205 AV	47	36	25	2,5	0,3
6206 AV	56,2	44	30	2,5	0,3
6207 AV	64,8	48	35	2,5	0,3
6208 AV	72,7	57	40	3	0,3
6209 AV	77,8	61	45	3	0,3
6210 AV	82,8	67	50	3	0,3
6211 AV	90,8	75	55	3	0,3
6212 AV	100,8	85	60	3	0,3
6213 AV	110,5	90	65	3	0,3
6214 AV	115,8	95	70	3,5	0,3
6215 AV	120,5	100	75	3,5	0,5
6216 AV	129	106	80	3,5	0,5
6217 AV	138,5	115	85	3,5	0,5
6218 AV	148	124	90	3,5	0,5
6219 AV	157,5	130	95	3,5	0,5
6220 AV	167	135	100	4	0,5
6221 AV	174	140	105	4	0,5
6222 AV	184	150	110	4	0,5
6224 AV	199	165	120	4	0,5
6226 AV	214	173	130	4	0,5
6228 AV	229	183	140	4	0,5
6230 AV	248	200	150	4	0,5
6232 AV	267	220	160	5	0,5
6234 AV	286	235	170	5	0,5
6236 AV	295	237	180	5	0,5
6238 AV	314	260	190	5	0,5
6240 AV	335	280	200	5	0,5
6244 AV	369	285	220	5,3	0,7
6248 AV	390	345	240	5,3	0,7
6252 AV	440	388	260	8	0,7

**JV**

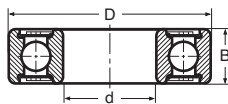


NILOS-  
Ring

	i	c	D	h	s
6200 JV	14,4	24	30	1,8	0,3
6201 JV	16,4	26	32	1,8	0,3
6202 JV	18,6	27	35	2	0,3
6203 JV	21,5	31	40	2	0,3
6204 JV	25,7	37	47	2	0,3
6205 JV	31,5	42	52	2,5	0,3
6206 JV	36,3	47	62	2,5	0,3
6207 JV	43	56	72	2,5	0,3
6208 JV	48	62	80	3	0,3
6209 JV	53	68	85	3	0,3
6210 JV	57,5	73	90	3	0,3
6211 JV	64,5	80	100	3	0,3
6212 JV	70	85	110	3	0,3
6213 JV	74,5	95	120	3	0,3
6214 JV	79,5	102	125	3,5	0,3
6215 JV	85	105	130	3,5	0,5
6216 JV	92	112	140	3,5	0,5
6217 JV	98	125	150	3,5	0,5
6218 JV	103	125	160	3,5	0,5
6219 JV	110	137	170	3,5	0,5
6220 JV	115	145	180	4	0,5
6221 JV	119,5	158	190	4	0,5
6222 JV	125,5	165	200	4	0,5
6224 JV	134	175	215	4	0,5
6226 JV	147	190	230	4	0,5
6228 JV	160	200	250	4	0,5
6230 JV	172	220	270	4	0,5
6232 JV	184	240	290	5	0,5
6234 JV	200	261	310	5	0,5
6236 JV	205	265	320	5	0,5
6238 JV	212	285	340	5	0,5
6240 JV	220	305	360	5	0,5
6244 JV	260	380	400	7	0,7
6248 JV	260	380	440	7	0,7
6260 JV	350	470	540	8	0,7

62

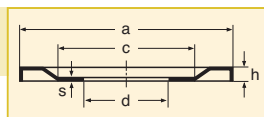
### Series 62 with shields or seals



Lager/  
bearing

	d	D	B
6200 Z	10	30	9
6201 Z	12	32	10
6202 Z	15	35	11
6203 Z	17	40	12
6204 Z	20	47	14
6205 Z	25	52	15
6206 Z	30	62	16
6207 Z	35	72	17
6208 Z	40	80	18
6209 Z	45	85	19
6210 Z	50	90	20
6211 Z	55	100	21
6212 Z	60	110	22
6213 Z	65	120	23
6214 Z	70	125	24
6216 Z	80	140	26

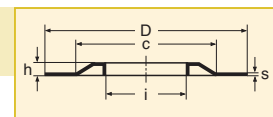
**ZAV**



NILOS-  
Ring

	a	c	d	h	s
6200 ZAV	27,5	18	10	1,8	0,3
6201 ZAV	28,9	20	12	1,8	0,3
6202 ZAV	31,8	22	15	2	0,3
6203 ZAV	36,5	26	17	2	0,3
6204 ZAV	41,9	29	20	2	0,3
6205 ZAV	47,8	35	25	2,5	0,3
6206 ZAV	56,2	44	30	2,5	0,3
6207 ZAV	64,8	48	35	2,5	0,3
6208 ZAV	72,7	57	40	3	0,3
6209 ZAV	77,8	61	45	3	0,3
6210 ZAV	82,8	67	50	3	0,3
6211 ZAV	92,5	75	55	3	0,3
6212 ZAV	103	83	60	3	0,3
6213 ZAV	110,5	90	65	3	0,3
6214 ZAV	117,5	95	70	3	0,3
6216 ZAV	132	105	80	3,5	0,5

**ZJV**



NILOS-  
Ring

	i	c	D	h	s
6200 ZJV	13,5	24	30	1,8	0,3
6201 ZJV	14,4	26	32	1,8	0,3
6202 ZJV	18,6	27	35	2	0,3
6203 ZJV	20,2	31	40	2	0,3
6204 ZJV	24,7	37	47	2	0,3
6205 ZJV	30	42	52	2,5	0,3
6206 ZJV	36,3	47	62	2,5	0,3
6207 ZJV	42,7	56	72	2,5	0,3
6208 ZJV	48	62	80	3	0,3
6209 ZJV	53	68	85	3	0,3
6210 ZJV	56,6	73	90	3	0,3
6211 ZJV	63	80	100	3	0,3
6212 ZJV	69,5	85	110	3	0,3
6213 ZJV	74,5	95	120	3	0,3
6214 ZJV	79,5	102	125	3,5	0,3

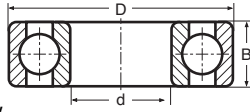
62



# NILOS-Rings for single row deep groove ball bearings

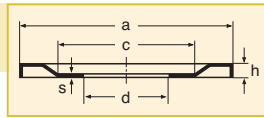
63

## Series 63



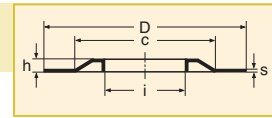
Lager/ bearing	d	D	B
6300	10	35	11
6301	12	37	12
6302	15	42	13
6303	17	47	14
6304	20	52	15
6305	25	62	17
6306	30	72	19
6307	35	80	21
6308	40	90	23
6309	45	100	25
6310	50	110	27
6311	55	120	29
6312	60	130	31
6313	65	140	33
6314	70	150	35
6315	75	160	37
6316	80	170	39
6317	85	180	41
6318	90	190	43
6319	95	200	45
6320	100	215	47
6321	105	225	49
6322	110	240	50
6324	120	260	55
6326	130	280	58
6328	140	300	62
6330	150	320	65
6332	160	340	68
6334	170	360	72
6336	180	380	75
6338	190	400	78
6340	200	420	80
6344	220	460	88

AV



NILOS-Ring	a	c	d	h	s
6300 AV	30,6	20	<b>10</b>	2	0,3
6301 AV	32,7	23	<b>12</b>	2	0,3
6302 AV	36,5	26	<b>15</b>	2	0,3
6303 AV	41,2	29	<b>17</b>	2	0,3
6304 AV	44,8	33	<b>20</b>	2	0,3
6305 AV	54,8	40	<b>25</b>	2,5	0,3
6306 AV	64,8	48	<b>30</b>	2,5	0,3
6307 AV	70,7	54	<b>35</b>	2,5	0,3
6308 AV	80,5	60	<b>40</b>	3	0,3
6309 AV	90,8	75	<b>45</b>	3	0,3
6310 AV	98,9	80	<b>50</b>	3	0,3
6311 AV	108	89	<b>55</b>	3	0,3
6312 AV	117,5	95	<b>60</b>	3	0,3
6313 AV	127,5	100	<b>65</b>	3,5	0,5
6314 AV	137	110	<b>70</b>	3,5	0,5
6315 AV	147	110	<b>75</b>	3,5	0,5
6316 AV	157,5	130	<b>80</b>	3,5	0,5
6317 AV	164	135	<b>85</b>	4	0,5
6318 AV	174	140	<b>90</b>	4	0,5
6319 AV	184	150	<b>95</b>	4	0,5
6320 AV	199	165	<b>100</b>	4	0,5
6321 AV	208	174	<b>105</b>	4	0,5
6322 AV	219	179	<b>110</b>	4	0,5
6324 AV	239	190	<b>120</b>	4	0,5
6326 AV	251	200	<b>130</b>	5	0,5
6328 AV	267	220	<b>140</b>	5	0,5
6330 AV	286	235	<b>150</b>	5	0,5
6332 AV	314	260	<b>160</b>	5	0,5
6334 AV	320	268	<b>170</b>	5	0,5
6336 AV	335	280	<b>180</b>	5	0,5
6338 AV	369	285	<b>190</b>	5,8	0,7
6340 AV	369	285	<b>200</b>	5,3	0,7

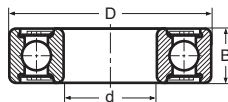
JV



NILOS-Ring	i	c	D	h	s
6300 JV	15,5	27	<b>35</b>	2	0,3
6301 JV	17,5	29	<b>37</b>	2	0,3
6302 JV	20,8	33	<b>42</b>	2	0,3
6303 JV	23	36	<b>47</b>	2	0,3
6304 JV	27,2	40	<b>52</b>	2	0,3
6305 JV	32,2	47	<b>62</b>	2,5	0,3
6306 JV	37,2	56	<b>72</b>	2,5	0,3
6307 JV	45	65	<b>80</b>	2,5	0,3
6308 JV	51	70	<b>90</b>	3	0,3
6309 JV	56	80	<b>100</b>	3	0,3
6310 JV	62	86	<b>110</b>	3	0,3
6311 JV	67	93	<b>120</b>	3	0,3
6312 JV	73	102	<b>130</b>	3	0,5
6313 JV	77,5	110	<b>140</b>	3,5	0,5
6314 JV	82,6	120	<b>150</b>	3,5	0,5
6315 JV	87,2	125	<b>160</b>	3,5	0,5
6316 JV	95	138	<b>170</b>	3,5	0,5
6317 JV	100	140	<b>180</b>	4	0,5
6318 JV	106	150	<b>190</b>	4	0,5
6319 JV	115	160	<b>200</b>	4	0,5
6320 JV	118	170	<b>215</b>	4	0,5
6321 JV	127	180	<b>225</b>	4	0,5
6322 JV	133	197	<b>240</b>	4	0,5
6324 JV	142	205	<b>260</b>	4	0,5
6326 JV	148	225	<b>280</b>	5	0,5
6328 JV	165	235	<b>300</b>	5	0,5
6330 JV	172	255	<b>320</b>	5	0,5
6332 JV	185	276	<b>340</b>	5	0,5
6334 JV	200	295	<b>360</b>	5	0,5
6336 JV	222	330	<b>380</b>	6,5	0,7
6338 JV	222	330	<b>400</b>	6,5	0,7
6340 JV	260	380	<b>420</b>	7	0,7
6344 JV	260	380	<b>460</b>	7	0,7

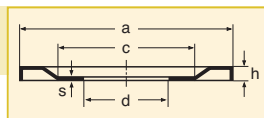
63

## Series 63 with shields or seals



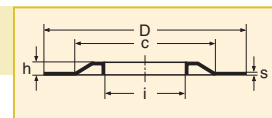
Lager/ bearing	d	D	B
6300 Z	10	35	11
6301 Z	12	37	12
6302 Z	15	42	13
6303 Z	17	47	14
6304 Z	20	52	15
6305 Z	25	62	17
6306 Z	30	72	19
6307 Z	35	80	21
6308 Z	40	90	23
6309 Z	45	100	25
6310 Z	50	110	27
6311 Z	55	120	29
6312 Z	60	130	31
6313 Z	65	140	33
6314 Z	70	150	35

ZAV



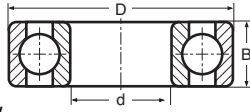
NILOS-Ring	a	c	d	h	s
6300 ZAV	30,6	20	<b>10</b>	2	0,3
6301 ZAV	32,7	23	<b>12</b>	2	0,3
6302 ZAV	37,8	28	<b>15</b>	2	0,3
6303 ZAV	41,2	29	<b>17</b>	2	0,3
6304 ZAV	46,5	37	<b>20</b>	2	0,3
6305 ZAV	54,8	40	<b>25</b>	2,5	0,3
6306 ZAV	64,8	48	<b>30</b>	2,5	0,3
6307 ZAV	71,2	57	<b>35</b>	2,5	0,3
6308 ZAV	82,8	67	<b>40</b>	3	0,3
6309 ZAV	90,8	75	<b>45</b>	3	0,3
6310 ZAV	101,5	85	<b>50</b>	3	0,3
6311 ZAV	108	89	<b>55</b>	3	0,3
6312 ZAV	117,5	95	<b>60</b>	3	0,3
6313 ZAV	127,5	100	<b>65</b>	3,5	0,5
6314 ZAV	137	110	<b>70</b>	3,5	0,5

ZJV



NILOS-Ring	i	c	D	h	s
6300 ZJV	14,5	27	<b>35</b>	2	0,3
6301 ZJV	16,4	26	<b>37</b>	2	0,3
6302 ZJV	19	32	<b>42</b>	2	0,3
6303 ZJV	23	36	<b>47</b>	2	0,3
6304 ZJV	25,7	40	<b>52</b>	2,5	0,3
6305 ZJV	32,2	47	<b>62</b>	2,5	0,3
6306 ZJV	37,2	56	<b>72</b>	2,5	0,3
6307 ZJV	43,1	65	<b>80</b>	2,5	0,3
6308 ZJV	49,1	70	<b>90</b>	3	0,3
6309 ZJV	54	81	<b>100</b>	3	0,3
6310 ZJV	62	86	<b>110</b>	3	0,3
6311 ZJV	67	93	<b>120</b>	3	0,3
6312 ZJV	73	102	<b>130</b>	3	0,5
6313 ZJV	77,5	110	<b>140</b>	3,5	0,5
6314 ZJV	82,6	120	<b>150</b>	3,5	0,5

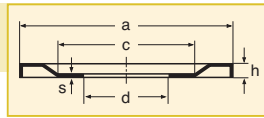
Series 64



Lager/  
bearing

Lager/ bearing	d	D	B
6403	17	62	17
6404	20	72	19
6405	25	80	21
6406	30	90	23
6407	35	100	25
6408	40	110	27
6409	45	120	29
6410	50	130	31
6411	55	140	33
6412	60	150	35
6413	65	160	37
6414	70	180	42
6415	75	190	45
6416	80	200	48
6417	85	210	52
6418	90	225	54

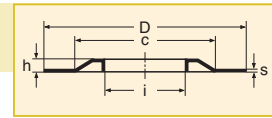
AV



NILOS-  
Ring

NILOS- Ring	a	c	d	h	s
6403 AV	54	36	<b>17</b>	2,5	0,3
6404 AV	62,2	51	<b>20</b>	2,5	0,3
6405 AV	69	55	<b>25</b>	2,5	0,3
6406 AV	77,8	61	<b>30</b>	3	0,3
6407 AV	88	71	<b>35</b>	3	0,3
6408 AV	94,8	75	<b>40</b>	3	0,3
6409 AV	105,8	84	<b>45</b>	3	0,3
6410 AV	115,8	95	<b>50</b>	3,5	0,3
6411 AV	125,8	95	<b>55</b>	3,5	0,5
6412 AV	133,5	100	<b>60</b>	3,5	0,5
6413 AV	143,5	110	<b>65</b>	3,5	0,5
6414 AV	162	123	<b>70</b>	3,5	0,5
6415 AV	169	140	<b>75</b>	4	0,5
6416 AV	180	140	<b>80</b>	4	0,5
6417 AV	188	155	<b>85</b>	4	0,5
6418 AV	199	165	<b>90</b>	4	0,5

JV



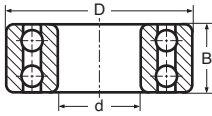
NILOS-  
Ring

NILOS- Ring	i	c	D	h	s
6403 JV	28	43	<b>62</b>	2,5	0,3
6404 JV	31,2	55	<b>72</b>	2,5	0,3
6405 JV	36,2	62	<b>80</b>	2,5	0,3
6406 JV	42	68	<b>90</b>	3	0,3
6407 JV	47	77	<b>100</b>	3	0,3
6408 JV	54	81	<b>110</b>	3	0,3
6409 JV	58,2	94	<b>120</b>	3	0,3
6410 JV	65	103	<b>130</b>	3,5	0,5
6411 JV	70,5	110	<b>140</b>	3,5	0,5
6412 JV	75,5	115	<b>150</b>	3,5	0,5
6413 JV	81	125	<b>160</b>	3,5	0,5
6414 JV	89	131	<b>180</b>	3,5	0,5
6415 JV	93	141	<b>190</b>	4	0,5
6416 JV	100	150	<b>200</b>	4	0,5
6417 JV	106	155	<b>210</b>	4	0,5
6418 JV	112,5	165	<b>225</b>	4	0,5

# NILOS-Rings for double row deep groove ball bearings

42

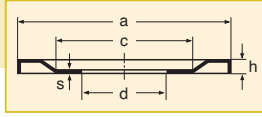
Series 42



Lager/  
bearing

	d	D	B
4200	10	30	14
4201	12	32	14
4202	15	35	14
4203	17	40	16
4204	20	47	18
4205	25	52	18
4206	30	62	20
4207	35	72	23
4208	40	80	23
4209	45	85	23
4210	50	90	23
4211	55	100	25
4212	60	110	28
4213	65	120	31
4214	70	125	31
4215	75	130	31

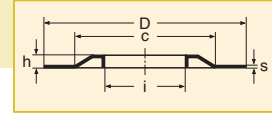
AV



NILOS-  
Ring

	a	c	d	h	s
4200 AV	27,5	18	10	1,8	0,3
4201 AV	30	20	12	1,8	0,3
4202 AV	32,8	22	15	2	0,3
4203 AV	36,8	26	17	2	0,3
4204 AV	43,7	34	20	2,5	0,3
4205 AV	47,8	35	25	2,5	0,3
4206 AV	56,2	44	30	2,5	0,3
4207 AV	67,8	48	35	2,5	0,3
4208 AV	72,7	57	40	3	0,3
4209 AV	77,8	61	45	3	0,3
4210 AV	82,8	67	50	3	0,3
4211 AV	93,5	76	55	3	0,3
4212 AV	100,8	85	60	3	0,3
4213 AV	110,5	90	65	3	0,3
4214 AV	115,8	95	70	3,5	0,3
4215 AV	120,5	100	75	3,5	0,5

JV

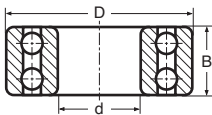


NILOS-  
Ring

	i	c	D	h	s
4200 JV	13,5	24	30	1,8	0,3
4201 JV	16,4	26	32	1,8	0,3
4202 JV	17,3	27	35	2	0,3
4203 JV	20,2	31	40	2	0,3
4204 JV	25,7	37	47	2	0,3
4205 JV	31,5	42	52	2,5	0,3
4206 JV	36,3	47	62	2,5	0,3
4207 JV	43	56	72	2,5	0,3
4208 JV	48	62	80	3	0,3
4209 JV	53	68	85	3	0,3
4210 JV	57,5	73	90	3	0,3
4211 JV	64,5	80	100	3	0,3
4212 JV	70	85	110	3	0,3
4213 JV	74,5	95	120	3	0,3
4214 JV	79,5	102	125	3,5	0,3
4215 JV	85	105	130	3,5	0,5

43

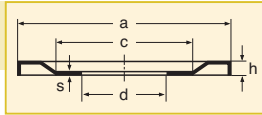
Series 43



Lager/  
bearing

	d	D	B
4300	10	35	17
4301	12	37	17
4302	15	42	17
4303	17	47	19
4304	20	52	21
4305	25	62	24
4306	30	72	27
4307	35	80	31
4308	40	90	33
4309	45	100	36
4310	50	110	40
4311	55	120	43
4312	60	130	46
4313	65	140	48
4314	70	150	51
4315	75	160	55
4316	80	170	58
4317	85	180	60
4318	90	190	64
4319	95	200	67
4320	100	215	73
4321	105	225	77
4322	110	240	80

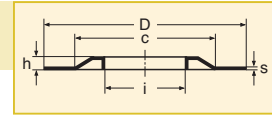
AV



NILOS-  
Ring

	a	c	d	h	s
4300 AV	30,6	20	10	2	0,3
4301 AV	32,7	23	12	2	0,3
4302 AV	36,5	26	15	2	0,3
4303 AV	41,2	29	17	2	0,3
4304 AV	44,8	33	20	2	0,3
4305 AV	54,8	40	25	2,5	0,3
4306 AV	64,8	48	30	2,5	0,3
4307 AV	70,7	54	35	2,5	0,3
4308 AV	80,5	60	40	3	0,3
4309 AV	90,8	75	45	3	0,3
4310 AV	98,9	80	50	3	0,3
4311 AV	108	89	55	3	0,3
4312 AV	117,5	95	60	3	0,3
4313 AV	127,5	100	65	3,5	0,5
4314 AV	137	110	70	3,5	0,5
4315 AV	147	110	75	3,5	0,5
4316 AV	157,5	130	80	3,5	0,5
4317 AV	164	135	85	4	0,5
4318 AV	174	140	90	4	0,5
4319 AV	184	150	95	4	0,5
4320 AV	199	165	100	4	0,5
4321 AV	208	174	105	4	0,5
4322 AV	219	179	110	4	0,5

JV

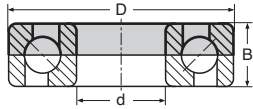


NILOS-  
Ring

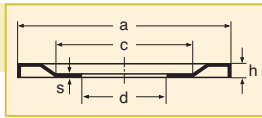
	i	c	D	h	s
4300 JV	15,5	27	35	2	0,3
4301 JV	17,5	29	37	2	0,3
4302 JV	20,8	33	42	2	0,3
4303 JV	23	36	47	2	0,3
4304 JV	27,2	40	52	2	0,3
4305 JV	32,2	47	62	2,5	0,3
4306 JV	37,2	56	72	2,5	0,3
4307 JV	45	65	80	2,5	0,3
4308 JV	51	70	90	3	0,3
4309 JV	56	80	100	3	0,3
4310 JV	62	86	110	3	0,3
4311 JV	67	93	120	3	0,5
4312 JV	73	102	130	3	0,5
4313 JV	77,5	110	140	3,5	0,5
4314 JV	82,6	120	150	3,5	0,5
4315 JV	87,2	125	160	3,5	0,5
4316 JV	95	138	170	3,5	0,5
4317 JV	100	140	180	4	0,5
4318 JV	106	150	190	4	0,5
4319 JV	115	160	200	4	0,5
4320 JV	118	170	215	4	0,5
4321 JV	127	180	225	4	0,5
4322 JV	133	197	240	4	0,5



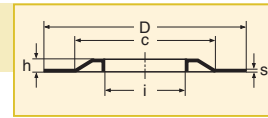
Series 70 side G



AVG



JVG



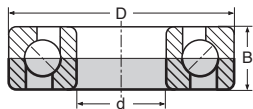
70

Lager/ bearing	d	D	B
7000	10	26	8
7001	12	28	8
7002	15	32	9
7003	17	35	10
7004	20	42	12
7005	25	47	12
7006	30	55	13
7007	35	62	14
7008	40	68	15
7009	45	75	16
7010	50	80	16
7011	55	90	18
7012	60	95	18
7013	65	100	18
7014	70	110	20
7015	75	115	20
7016	80	125	22
7017	85	130	22
7018	90	140	24

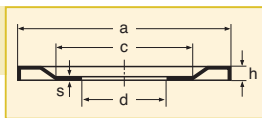
NILOS-Ring	a	c	d	h	s
7000 AVG	23,5	15	10	1,8	0,3
7001 AVG	25,5	17	12	1,8	0,3
7002 AVG	29,5	21	15	2	0,3
7003 AVG	32,7	24	17	2	0,3
7004 AVG	36,8	26	20	2	0,3
7005 AVG	41,8	33,5	25	2,5	0,3
7006 AVG	47,8	35	30	2,5	0,3
7007 AVG	56,2	44	35	2,5	0,3
7008 AVG	62,2	51	40	2,5	0,3
7009 AVG	69	55	45	2,5	0,3
7010 AVG	72,7	57	50	3	0,3
7011 AVG	82,8	67	55	3	0,3
7012 AVG	88	71	60	3	0,3
7013 AVG	90,8	75	65	3	0,3
7014 AVG	103	83	70	3	0,3
7015 AVG	108	89	75	3	0,3
7016 AVG	117,5	95	80	3	0,3
7017 AVG	123	105	85	3,5	0,5
7018 AVG	129	106	90	3,5	0,5

NILOS-Ring	i	c	D	h	s
7000 JVG	12,3	22	26	1,8	0,3
7001 JVG	15	23	28	1,8	0,3
7002 JVG	17,5	27	32	2	0,3
7003 JVG	19,5	28	35	2	0,3
7004 JVG	24	37	42	2	0,3
7005 JVG	29	38	47	2,5	0,3
7006 JVG	35	46	55	2,5	0,3
7007 JVG	40,2	52	62	2,5	0,3
7008 JVG	45,3	57	68	2,5	0,3
7009 JVG	51	63	75	2,5	0,3
7010 JVG	56	67	80	2,5	0,3
7011 JVG	61,5	74	90	3	0,3
7012 JVG	64,5	80	95	3	0,3
7013 JVG	70	88	100	3,5	0,3
7014 JVG	77	90	110	3	0,3
7015 JVG	82	95	115	3	0,3
7016 JVG	86,5	105	125	3	0,3
7017 JVG	91,5	110	130	3,5	0,5
7018 JVG	98	118	140	3,5	0,5

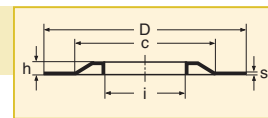
Series 70 side H



AVH



JVH



70

Lager/ bearing	d	D	B
7000	10	26	8
7001	12	28	8
7002	15	32	9
7003	17	35	10
7004	20	42	12
7005	25	47	12
7006	30	55	13
7007	35	62	14
7008	40	68	15
7009	45	75	16
7010	50	80	16
7011	55	90	18
7012	60	95	18
7013	65	100	18
7014	70	110	20
7015	75	115	20
7016	80	125	22
7017	85	130	22
7018	90	140	24

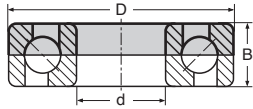
NILOS-Ring	a	c	d	h	s
7000 AVH	24,3	15	10	1,8	0,3
7001 AVH	26,3	17	12	1,8	0,3
7002 AVH	29,5	21	15	2	0,3
7003 AVH	32,7	24	17	2	0,3
7004 AVH	39,5	27	20	2	0,3
7005 AVH	44,8	33	25	2	0,3
7006 AVH	51,5	40	30	2,5	0,3
7007 AVH	58,8	44	35	2,5	0,3
7008 AVH	64,8	48	40	2,5	0,3
7009 AVH	70,7	54	45	2,5	0,3
7010 AVH	77,8	61	50	3	0,3
7011 AVH	85,8	67	55	3	0,3
7012 AVH	90,8	75	60	3	0,3
7013 AVH	95,7	86	65	3	0,3
7014 AVH	104,8	85	70	3	0,3
7015 AVH	110,5	90	75	3	0,3
7016 AVH	120,5	100	80	3,5	0,3
7017 AVH	124,8	94	85	3,5	0,5
7018 AVH	137	110	90	3,5	0,5

NILOS-Ring	i	c	D	h	s
7000 JVH	12,3	22	26	1,8	0,3
7001 JVH	15	23	28	1,8	0,3
7002 JVH	17,5	27	32	2	0,3
7003 JVH	19,5	28	35	2	0,3
7004 JVH	25,7	37	42	2	0,3
7005 JVH	30,8	40	47	2,5	0,3
7006 JVH	36,3	47	55	2,5	0,3
7007 JVH	42	52	62	2,5	0,3
7008 JVH	46	57	68	2,5	0,3
7009 JVH	51	63	75	2,5	0,3
7010 JVH	56	67	80	2,5	0,3
7011 JVH	64,5	80	90	3	0,3
7012 JVH	70	85	95	3	0,3
7013 JVH	72	84	100	3	0,3
7014 JVH	77	90	110	3	0,3
7015 JVH	82	95	115	3	0,3
7016 JVH	86,5	105	125	3	0,3
7017 JVH	91,5	110	130	3,5	0,5
7018 JVH	98	118	140	3,5	0,5

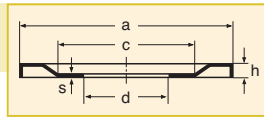
# NILOS-Rings for single row angular contact ball bearings

72

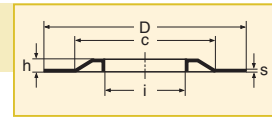
## Series 72 side G



**AVG**



**JVG**



Lager/  
bearing

Lager/ bearing	d	D	B
7200	10	30	9
7201	12	32	10
7202	15	35	11
7203	17	40	12
7204	20	47	14
7205	25	52	15
7206	30	62	16
7207	35	72	17
7208	40	80	18
7209	45	85	19
7210	50	90	20
7211	55	100	21
7212	60	110	22
7213	65	120	23
7214	70	125	24
7215	75	130	25
7216	80	140	26
7217	85	150	28
7218	90	160	30
7219	95	170	32
7220	100	180	34
7221	105	190	36
7222	110	200	38

NILOS-  
Ring

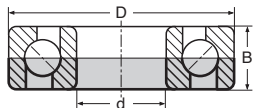
NILOS- Ring	a	c	d	h	s
7200 AVG	27,5	18	10	1,8	0,3
7201 AVG	28,1	20	12	1,8	0,3
7202 AVG	31,8	22	15	2	0,3
7203 AVG	35,7	25	17	2	0,3
7204 AVG	41,2	29	20	2	0,3
7205 AVG	47	36	25	2,5	0,3
7206 AVG	56,2	44	30	2,5	0,3
7207 AVG	64,8	48	35	2,5	0,3
7208 AVG	72,7	57	40	3	0,3
7209 AVG	77,8	61	45	3	0,3
7210 AVG	82,8	67	50	3	0,3
7211 AVG	90,8	75	55	3	0,3
7212 AVG	100,8	85	60	3	0,3
7213 AVG	110,5	90	65	3	0,3
7214 AVG	115,8	95	70	3,5	0,3
7215 AVG	120,5	100	75	3,5	0,5
7216 AVG	129	106	80	3,5	0,5
7217 AVG	138,5	115	85	3,5	0,5
7218 AVG	148	124	90	3,5	0,5
7219 AVG	157,5	130	95	3,5	0,5
7220 AVG	167	135	100	4	0,5
7221 AVG	174	140	105	4	0,5
7222 AVG	184	150	110	4	0,5

NILOS-  
Ring

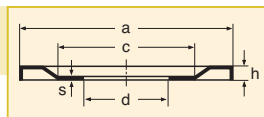
NILOS- Ring	i	c	D	h	s
7200 JVG	13,5	24	30	1,8	0,3
7201 JVG	14,4	26	32	1,8	0,3
7202 JVG	17,3	27	35	2	0,3
7203 JVG	20,2	31	40	2	0,3
7204 JVG	23,2	37	47	2	0,3
7205 JVG	28	42	52	2,5	0,3
7206 JVG	33	49	62	2,5	0,3
7207 JVG	39,2	56	72	2,5	0,3
7208 JVG	45	65	80	2,5	0,3
7209 JVG	49,4	68	85	3	0,3
7210 JVG	54,5	72	90	3	0,3
7211 JVG	60	80	100	3	0,3
7212 JVG	67	93	110	3	0,3
7213 JVG	72,5	95	120	3	0,3
7214 JVG	76,5	100	125	3,5	0,3
7215 JVG	81	105	130	3,5	0,5
7216 JVG	87,2	110	140	3,5	0,5
7217 JVG	92,3	117	150	3,5	0,5
7218 JVG	97,8	125	160	3,5	0,5
7219 JVG	103	150	170	3,5	0,5
7220 JVG	109,5	160	180	4	0,5
7221 JVG	115	160	190	4	0,5
7222 JVG	120	170	200	4	0,5

72

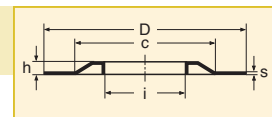
## Series 72 side H



**AVH**



**JVH**



Lager/  
bearing

Lager/ bearing	d	D	B
7200	10	30	9
7201	12	32	10
7202	15	35	11
7203	17	40	12
7204	20	47	14
7205	25	52	15
7206	30	62	16
7207	35	72	17
7208	40	80	18
7209	45	85	19
7210	50	90	20
7211	55	100	21
7212	60	110	22
7213	65	120	23
7214	70	125	24
7215	75	130	25
7216	80	140	26
7217	85	150	28
7218	90	160	30
7219	95	170	32
7220	100	180	34
7221	105	190	36
7222	110	200	38

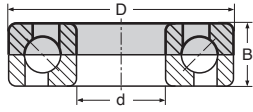
NILOS-  
Ring

NILOS- Ring	a	c	d	h	s
7200 AVH	27,5	18	10	1,8	0,3
7201 AVH	30	20	12	1,8	0,3
7202 AVH	33,8	23	15	2	0,3
7203 AVH	38	28	17	2	0,3
7204 AVH	44,8	33	20	2	0,3
7205 AVH	48,8	35	25	2,5	0,3
7206 AVH	58,8	44	30	2,5	0,3
7207 AVH	67,8	48	35	2,5	0,3
7208 AVH	75,8	54	40	3	0,3
7209 AVH	80,5	60	45	3	0,3
7210 AVH	86,5	64	50	3	0,3
7211 AVH	94,8	75	55	3	0,3
7212 AVH	105,8	84	60	3	0,3
7213 AVH	114,8	88	65	3	0,3
7214 AVH	119,8	90	70	3,5	0,3
7215 AVH	124,8	94	75	3,5	0,5
7216 AVH	133,5	100	80	3,5	0,5
7217 AVH	143,5	110	85	3,5	0,5
7218 AVH	153,5	115	90	3,5	0,5
7219 AVH	162	123	95	3,5	0,5
7220 AVH	172	130	100	4	0,5
7221 AVH	183	140	105	4	0,5
7222 AVH	192	155	110	4	0,5

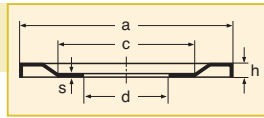
NILOS-  
Ring

NILOS- Ring	i	c	D	h	s
7200 JVH	14,4	24	30	1,8	0,3
7201 JVH	16,4	26	32	1,8	0,3
7202 JVH	18,6	27	35	2	0,3
7203 JVH	21,5	31	40	2	0,3
7204 JVH	25,7	37	47	2	0,3
7205 JVH	31,5	42	52	2,5	0,3
7206 JVH	36,3	47	62	2,5	0,3
7207 JVH	43	56	72	2,5	0,3
7208 JVH	48	62	80	3	0,3
7209 JVH	53	68	85	3	0,3
7210 JVH	57,5	73	90	3	0,3
7211 JVH	64,5	80	100	3	0,3
7212 JVH	70	85	110	3	0,3
7213 JVH	74,5	95	120	3	0,3
7214 JVH	79,5	102	125	3,5	0,3
7215 JVH	85	105	130	3,5	0,5
7216 JVH	92	112	140	3,5	0,5
7217 JVH	98	125	150	3,5	0,5
7218 JVH	103	125	160	3,5	0,5
7219 JVH	110	137	170	3,5	0,5
7220 JVH	115	145	180	4	0,5
7221 JVH	119,5	158	190	4	0,5
7222 JVH	125,5	165	200	4	0,5

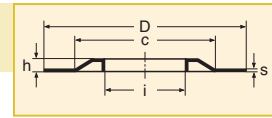
Series 73 side G



**AVG**



**JVG**



73

Lager/  
bearing

	d	D	B
7300	10	35	11
7301	12	37	12
7302	15	42	13
7303	17	47	14
7304	20	52	15
7305	25	62	17
7306	30	72	19
7307	35	80	21
7308	40	90	23
7309	45	100	25
7310	50	110	27
7311	55	120	29
7312	60	130	31
7313	65	140	33
7314	70	150	35
7315	75	160	37
7316	80	170	39
7317	85	180	41
7318	90	190	43
7319	95	200	45
7320	100	215	47
7321	105	225	49
7322	110	240	50

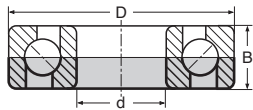
NILOS-  
Ring

	a	c	d	h	s
7300 AVG	30,6	20	10	2	0,3
7301 AVG	32,7	23	12	2	0,3
7302 AVG	36,5	26	15	2	0,3
7303 AVG	41,2	29	17	2	0,3
7304 AVG	44,8	33	20	2	0,3
7305 AVG	54,8	40	25	2,5	0,3
7306 AVG	64,8	48	30	2,5	0,3
7307 AVG	70,7	54	35	2,5	0,3
7308 AVG	80,5	60	40	3	0,3
7309 AVG	90,8	75	45	3	0,3
7310 AVG	98,9	80	50	3	0,3
7311 AVG	108	89	55	3	0,3
7312 AVG	117,5	95	60	3	0,3
7313 AVG	127,5	100	65	3,5	0,5
7314 AVG	137	110	70	3,5	0,5
7315 AVG	147	110	75	3,5	0,5
7316 AVG	157,5	130	80	3,5	0,5
7317 AVG	164	135	85	4	0,5
7318 AVG	174	140	90	4	0,5
7319 AVG	184	150	95	4	0,5
7320 AVG	199	165	100	4	0,5
7321 AVG	208	174	105	4	0,5
7322 AVG	219	179	110	4	0,5

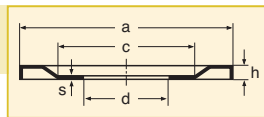
NILOS-  
Ring

	i	c	D	h	s
7300 JVG	14	26	35	2	0,3
7301 JVG	15,2	26	37	2	0,3
7302 JVG	19	32	42	2	0,3
7303 JVG	20,5	36	47	2	0,3
7304 JVG	24,5	40	52	2	0,3
7305 JVG	30	46	62	2,5	0,3
7306 JVG	37,2	56	72	2,5	0,3
7307 JVG	41,9	60	80	3	0,3
7308 JVG	47,5	70	90	3	0,3
7309 JVG	52,3	80	100	3	0,3
7310 JVG	57,5	83	110	3	0,3
7311 JVG	64	90	120	3	0,3
7312 JVG	69,3	101	130	3	0,5
7313 JVG	75,3	110	140	3,5	0,5
7314 JVG	81	125	150	3,5	0,5
7315 JVG	87,2	125	160	3,5	0,5
7316 JVG	92,3	135	170	3,5	0,5
7317 JVG	97,8	144	180	4	0,5
7318 JVG	106	150	190	4	0,5
7319 JVG	110,5	160	200	4	0,5
7320 JVG	116	170	215	4	0,5
7321 JVG	121	180	225	4	0,5
7322 JVG	126	195	240	4	0,5

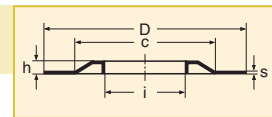
Series 73 side H



**AVH**



**JVH**



73

Lager/  
bearing

	d	D	B
7300	10	35	11
7301	12	37	12
7302	15	42	13
7303	17	47	14
7304	20	52	15
7305	25	62	17
7306	30	72	19
7307	35	80	21
7308	40	90	23
7309	45	100	25
7310	50	110	27
7311	55	120	29
7312	60	130	31
7313	65	140	33
7314	70	150	35
7315	75	160	37
7316	80	170	39
7317	85	180	41
7318	90	190	43
7319	95	200	45
7320	100	215	47
7321	105	225	49
7322	110	240	50

NILOS-  
Ring

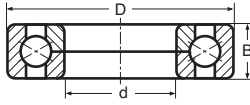
	a	c	d	h	s
7300 AVH	32,7	23	10	2	0,3
7301 AVH	35,2	23	12	2	0,3
7302 AVH	39,5	27	15	2	0,3
7303 AVH	43,7	34	17	2,5	0,3
7304 AVH	48,8	35	20	2,5	0,3
7305 AVH	57,5	40	25	2,5	0,3
7306 AVH	67,8	48	30	2,5	0,3
7307 AVH	74,6	50	35	3	0,3
7308 AVH	83,5	67	40	3	0,3
7309 AVH	94,8	75	45	3	0,3
7310 AVH	103	83	50	3	0,3
7311 AVH	113,8	85	55	3	0,3
7312 AVH	122	100	60	3,5	0,5
7313 AVH	132	105	65	3,5	0,5
7314 AVH	142	117	70	3,5	0,5
7315 AVH	152	120	75	3,5	0,5
7316 AVH	162	123	80	3,5	0,5
7317 AVH	169	140	85	4	0,5
7318 AVH	180	140	90	4	0,5
7319 AVH	188	155	95	4	0,5
7320 AVH	199	165	100	4	0,5
7321 AVH	214	173	105	4	0,5
7322 AVH	229	183	110	4	0,5

NILOS-  
Ring

	i	c	D	h	s
7300 JVH	15,5	27	35	2	0,3
7301 JVH	17,5	29	37	2	0,3
7302 JVH	20,8	33	42	2	0,3
7303 JVH	23	36	47	2	0,3
7304 JVH	27,2	40	52	2	0,3
7305 JVH	32,2	47	62	2,5	0,3
7306 JVH	37,2	56	72	2,5	0,3
7307 JVH	45	65	80	2,5	0,3
7308 JVH	51	70	90	3	0,3
7309 JVH	56	80	100	3	0,3
7310 JVH	62	86	110	3	0,3
7311 JVH	67	93	120	3	0,3
7312 JVH	73	102	130	3	0,5
7313 JVH	77,5	110	140	3,5	0,5
7314 JVH	82,6	120	150	3,5	0,5
7315 JVH	87,2	125	160	3,5	0,5
7316 JVH	95	138	170	3,5	0,5
7317 JVH	100	140	180	4	0,5
7318 JVH	106	150	190	4	0,5
7319 JVH	115	160	200	4	0,5
7320 JVH	118	170	215	4	0,5
7321 JVH	127	180	225	4	0,5
7322 JVH	133	197	240	4	0,5

# NILOS-Rings for four-point contact ball bearings

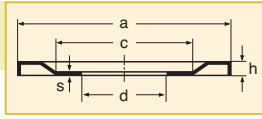
## Series QJ 2



**QJ 2**

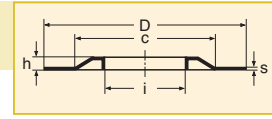
Lager/ bearing	d	D	B
QJ 206	30	62	16
QJ 207	35	72	17
QJ 208	40	80	18
QJ 209	45	85	19
QJ 210	50	90	20
QJ 211	55	100	21
QJ 212	60	110	22
QJ 213	65	120	23
QJ 214	70	125	24
QJ 215	75	130	25
QJ 216	80	140	26
QJ 217	85	150	28
QJ 218	90	160	30
QJ 220	100	180	34
QJ 222	110	200	38
QJ 224	120	215	40
QJ 226	130	230	40
QJ 228	140	250	42
QJ 230	150	270	45
QJ 232	160	290	48
QJ 234	170	310	51

**AV**



NILOS-Ring	a	c	d	h	s
QJ 206 AV	56,2	44	30	2,5	0,3
QJ 207 AV	64,8	48	35	2,5	0,3
QJ 208 AV	72,7	57	40	3	0,3
QJ 209 AV	77,8	61	45	3	0,3
QJ 210 AV	82,8	67	50	3	0,3
QJ 211 AV	90,8	75	55	3	0,3
QJ 212 AV	100,8	85	60	3	0,3
QJ 213 AV	110,5	90	65	3	0,3
QJ 214 AV	115,8	95	70	3,5	0,3
QJ 215 AV	120,5	100	75	3,5	0,5
QJ 216 AV	129	106	80	3,5	0,5
QJ 217 AV	138,5	115	85	3,5	0,5
QJ 218 AV	148	124	90	3,5	0,5
QJ 220 AV	167	135	100	4	0,5
QJ 222 AV	184	150	110	4	0,5
QJ 224 AV	199	165	120	4	0,5
QJ 226 AV	214	173	130	4	0,5
QJ 228 AV	229	183	140	4	0,5
QJ 230 AV	248	200	150	4	0,5
QJ 232 AV	267	220	160	5	0,5
QJ 234 AV	286	235	170	5	0,5

**JV**

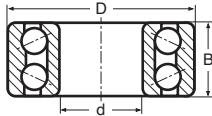


NILOS-Ring	i	c	D	h	s
QJ 206 JV	36,3	47	62	2,5	0,3
QJ 207 JV	43	56	72	2,5	0,3
QJ 208 JV	48	62	80	3	0,3
QJ 209 JV	53	68	85	3	0,3
QJ 210 JV	57,5	73	90	3	0,3
QJ 211 JV	64,5	80	100	3	0,3
QJ 212 JV	70	85	110	3	0,3
QJ 213 JV	74,5	95	120	3	0,3
QJ 214 JV	79,5	102	125	3,5	0,3
QJ 215 JV	85	105	130	3,5	0,5
QJ 216 JV	92	112	140	3,5	0,5
QJ 217 JV	98	125	150	3,5	0,5
QJ 218 JV	103	125	160	3,5	0,5
QJ 220 JV	115	145	180	4	0,5
QJ 222 JV	125,5	165	200	4	0,5
QJ 224 JV	134	175	215	4	0,5
QJ 226 JV	147	190	230	4	0,5
QJ 228 JV	160	200	250	4	0,5
QJ 230 JV	172	220	270	4	0,5
QJ 232 JV	184	240	290	5	0,5
QJ 234 JV	200	261	310	5	0,5





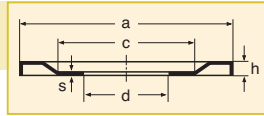
Series 32



Lager/  
bearing

	d	D	B
3200	10	30	14
3201	12	32	15,9
3202	15	35	15,9
3203	17	40	17,5
3204	20	47	20,6
3205	25	52	20,6
3206	30	62	23,8
3207	35	72	27
3208	40	80	30,2
3209	45	85	30,2
3210	50	90	30,2
3211	55	100	33,3
3212	60	110	36,5
3213	65	120	38,1
3214	70	125	39,7
3215	75	130	41,3
3216	80	140	44,4
3217	85	150	49,2
3218	90	160	52,4
3219	95	170	55,6
3220	100	180	60,3
3221	105	190	65,1
3222	110	200	69,8

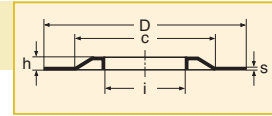
AV



NILOS-  
Ring

	a	c	d	h	s
3200 AV	27,5	18	10	1,8	0,3
3201 AV	30	20	12	1,8	0,3
3202 AV	32,8	22	15	2	0,3
3203 AV	36,8	26	17	2	0,3
3204 AV	43,7	34	20	2,5	0,3
3205 AV	48,8	35	25	2,5	0,3
3206 AV	58,8	44	30	2,5	0,3
3207 AV	67,8	48	35	2,5	0,3
3208 AV	75,8	54	40	3	0,3
3209 AV	80,5	60	45	3	0,3
3210 AV	85,8	64	50	3	0,3
3211 AV	94,8	75	55	3	0,3
3212 AV	104,8	85	60	3	0,3
3213 AV	114,8	88	65	3	0,3
3214 AV	119,8	90	70	3,5	0,3
3215 AV	124,8	94	75	3,5	0,5
3216 AV	133,5	100	80	3,5	0,5
3217 AV	143,5	110	85	3,5	0,5
3218 AV	153,5	115	90	3,5	0,5
3219 AV	162	123	95	3,5	0,5
3220 AV	172	130	100	4	0,5
3221 AV	183	135	105	4	0,5
3222 AV	192	155	110	4	0,5

JV

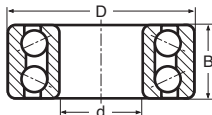


NILOS-  
Ring

	i	c	D	h	s
3200 JV	14,4	24	30	1,8	0,3
3201 JV	16,4	26	32	1,8	0,3
3202 JV	18,6	27	35	2	0,3
3203 JV	21,5	31	40	2	0,3
3204 JV	25,7	37	47	2	0,3
3205 JV	31,5	42	52	2,5	0,3
3206 JV	36,3	47	62	2,5	0,3
3207 JV	43	56	72	2,5	0,3
3208 JV	48	62	80	3	0,3
3209 JV	53	68	85	3	0,3
3210 JV	57,5	73	90	3	0,3
3211 JV	64,5	80	100	3	0,3
3212 JV	70	85	110	3	0,3
3213 JV	74,5	95	120	3	0,3
3214 JV	79,5	102	125	3,5	0,3
3215 JV	85	105	130	3,5	0,5
3216 JV	92	112	140	3,5	0,5
3217 JV	98	125	150	3,5	0,5
3218 JV	103	125	160	3,5	0,5
3219 JV	110	137	170	3,5	0,5
3220 JV	115	145	180	4	0,5
3221 JV	119,5	158	190	4	0,5
3222 JV	125,5	165	200	4	0,5

32

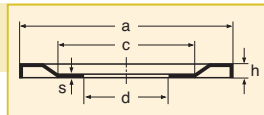
Series 33



Lager/  
bearing

	d	D	B
3302	15	42	19
3303	17	47	22,2
3304	20	52	22,2
3305	25	62	25,4
3306	30	72	30,2
3307	35	80	34,9
3308	40	90	36,5
3309	45	100	39,7
3310	50	110	44,4
3311	55	120	49,2
3312	60	130	54
3313	65	140	58,7
3314	70	150	63,5
3315	75	160	68,3
3316	80	170	68,3
3317	85	180	73
3318	90	190	73
3319	95	200	77,8
3320	100	215	82,6
3321	105	225	87,3
3322	110	240	92,1

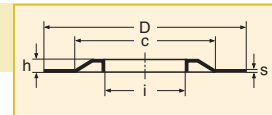
AV



NILOS-  
Ring

	a	c	d	h	s
3302 AV	38,8	25	15	2	0,3
3303 AV	43,7	34	17	2,5	0,3
3304 AV	47,8	35	20	2,5	0,3
3305 AV	57,5	40	25	2,5	0,3
3306 AV	67,8	48	30	2,5	0,3
3307 AV	74,8	50	35	2,5	0,3
3308 AV	83,8	56	40	3	0,3
3309 AV	94,8	75	45	3	0,3
3310 AV	103	83	50	3	0,3
3311 AV	113,8	85	55	3	0,3
3312 AV	122	100	60	3,5	0,5
3313 AV	132	105	65	3,5	0,5
3314 AV	142	117	70	3,5	0,5
3315 AV	152	120	75	3,5	0,5
3316 AV	162	123	80	3,5	0,5
3317 AV	169	140	85	4	0,5
3318 AV	180	140	90	4	0,5
3319 AV	188	155	95	4	0,5
3320 AV	205	160	100	4	0,5
3321 AV	214	173	105	4	0,5
3322 AV	229	183	110	4	0,5

JV



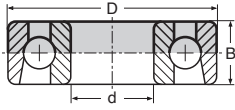
NILOS-  
Ring

	i	c	D	h	s
3302 JV	20,8	33	42	2	0,3
3303 JV	23	36	47	2	0,3
3304 JV	27,2	40	52	2	0,3
3305 JV	32,2	47	62	2,5	0,3
3306 JV	37,2	56	72	2,5	0,3
3307 JV	45	65	80	2,5	0,3
3308 JV	51	70	90	3	0,3
3309 JV	56	80	100	3	0,3
3310 JV	62	86	110	3	0,3
3311 JV	67	93	120	3	0,3
3312 JV	73	102	130	3	0,5
3313 JV	77,5	110	140	3,5	0,5
3314 JV	82,6	120	150	3,5	0,5
3315 JV	87,2	125	160	3,5	0,5
3316 JV	95	138	170	3,5	0,5
3317 JV	100	140	180	4	0,5
3318 JV	106	150	190	4	0,5
3319 JV	115	160	200	4	0,5
3320 JV	118	170	215	4	0,5
3321 JV	127	180	225	4	0,5
3322 JV	133	197	240	4	0,5

33

# NILOS-Rings for single row magneto bearings

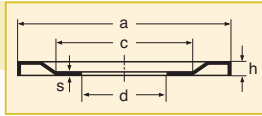
**BO,E,L**



Lager/ bearing	d	D	B
E 3	3	16	5
E 4	4	16	5
E 5	5	16	5
E 6	6	21	7
E 7	7	22	7
E 8	8	24	7
E 9	9	28	8
E 10	10	28	8
E 11	11	32	7
E 12	12	32	7
E 13	13	30	7
E 15	15	35	8
BO 15	15	40	10
BO 17	17	44	11
E 19	19	40	9
E 20	20	47	12
L 17	17	40	10
L 20	20	47	14
L 25	25	52	15
L 30	30	62	16

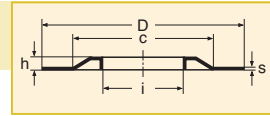
## Series BO, E, L, Side G

**AVG**



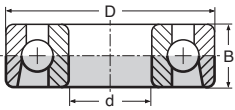
NILOS-Ring	a	c	d	h	s
E 3 AVG	14,8	10	3	1,5	0,3
E 4 AVG	14,8	10	4	1,5	0,3
E 5 AVG	14,8	10	5	1,5	0,3
E 6 AVG	18,8	12	6	1,8	0,3
E 7 AVG	20	13	7	1,8	0,3
E 8 AVG	22	16	8	1,8	0,3
E 9 AVG	25,2	17	9	1,8	0,3
E 10 AVG	25,2	17	10	1,8	0,3
E 11 AVG	30	20	11	1,8	0,3
E 12 AVG	28,1	20	12	1,8	0,3
E 13 AVG	28,1	20	13	1,8	0,3
E 15 AVG	31,8	22	15	2	0,3
BO 15 AVG	36,5	26	15	2	0,3
BO 17 AVG	39,5	27	17	2	0,3
E 19 AVG	35,7	25	19	2	0,3
E 20 AVG	41,2	29	20	2	0,3
L 17 AVG	35,7	25	17	2	0,3
L 20 AVG	41,2	29	20	2	0,3
L 25 AVG	46,5	37	25	2,5	0,3
L 30 AVG	56,2	44	30	2,5	0,3

**JVG**



NILOS-Ring	i	c	D	h	s
E 3 JVG	6,2	13	16	1,5	0,3
E 4 JVG	6,2	13	16	1,5	0,3
E 5 JVG	6,2	13	16	1,5	0,3
E 6 JVG	8,2	16	21	1,8	0,3
E 7 JVG	9,3	17	22	1,8	0,3
E 8 JVG	10,4	19	24	1,8	0,3
E 9 JVG	13	23	28	1,8	0,3
E 10 JVG	13	23	28	1,8	0,3
E 11 JVG	15,5	25	32	1,8	0,3
E 12 JVG	15,5	25	32	1,8	0,3
E 13 JVG	15	24	30	1,8	0,3
E 15 JVG	18,6	27	35	2	0,3
BO 15 JVG	19,5	30	40	2	0,3
BO 17 JVG	21,5	34	44	2	0,3
E 19 JVG	21,5	31	40	2	0,3
E 20 JVG	24	37	47	2	0,3
L 17 JVG	21,5	31	40	2	0,3
L 20 JVG	25,7	37	47	2	0,3
L 25 JVG	31,5	42	52	2,5	0,3
L 30 JVG	36,3	47	62	2,5	0,3

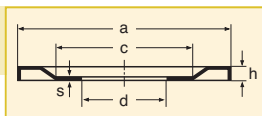
**BO,E,L**



Lager/ bearing	d	D	B
E 3	3	16	5
E 4	4	16	5
E 5	5	16	5
E 6	6	21	7
E 7	7	22	7
E 8	8	24	7
E 9	9	28	8
E 10	10	28	8
E 11	11	32	7
E 12	12	32	7
E 13	13	30	7
E 15	15	35	8
BO 15	15	40	10
BO 17	17	44	11
E 19	19	40	9
E 20	20	47	12
L 17	17	40	10
L 20	20	47	14
L 25	25	52	15
L 30	30	62	16

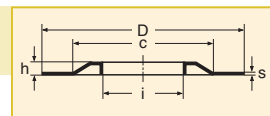
## Series BO, E, L, Side H

**AVH**



NILOS-Ring	a	c	d	h	s
E 3 AVH	14,8	10	3	1,5	0,3
E 4 AVH	14,8	10	4	1,5	0,3
E 5 AVH	14,8	10	5	1,5	0,3
E 6 AVH	20	13	6	1,8	0,3
E 7 AVH	21,4	12	7	1,8	0,3
E 8 AVH	23	17	8	1,8	0,3
E 9 AVH	26,8	20	9	1,8	0,3
E 10 AVH	26,8	20	10	1,8	0,3
E 11 AVH	30	20	11	1,8	0,3
E 12 AVH	30	20	12	1,8	0,3
E 13 AVH	29	20	13	1,8	0,3
E 15 AVH	33,8	23	15	2	0,3
BO 15 AVH	38	28	15	2	0,3
BO 17 AVH	41,2	29	17	2	0,3
E 19 AVH	36,5	26	19	2	0,3
E 20 AVH	44,8	33	20	2	0,3
L 17 AVH	38	28	17	2	0,3
L 20 AVH	44,8	33	20	2	0,3
L 25 AVH	50	40	25	2,5	0,3
L 30 AVH	56,2	44	25	2,5	0,3

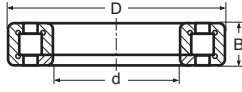
**JVH**



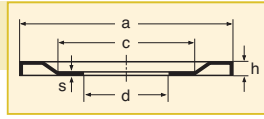
NILOS-Ring	i	c	D	h	s
E 3 JVH	6,2	13	16	1,5	0,3
E 4 JVH	6,2	13	16	1,5	0,3
E 5 JVH	6,2	13	16	1,5	0,3
E 6 JVH	8,2	16	21	1,8	0,3
E 7 JVH	9,3	17	22	1,8	0,3
E 8 JVH	10,4	19	24	1,8	0,3
E 9 JVH	13	23	28	1,8	0,3
E 10 JVH	13	23	28	1,8	0,3
E 11 JVH	15,5	25	32	1,8	0,3
E 12 JVH	15,5	25	32	1,8	0,3
E 13 JVH	15	24	30	1,8	0,3
E 15 JVH	18,6	27	35	2	0,3
BO 15 JVH	19,5	30	40	2	0,3
BO 17 JVH	21,5	34	44	2	0,3
E 19 JVH	21,5	31	40	2	0,3
E 20 JVH	24	37	47	2	0,3
L 17 JVH	21,5	31	40	2	0,3
L 20 JVH	25,7	37	47	2	0,3
L 25 JVH	31,5	42	52	2,5	0,3
L 30 JVH	36,3	47	62	2,5	0,3



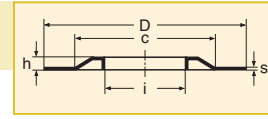
Series NUP 2



AV



JV



NUP 2

Lager/ bearing	d	D	B
NUP 203	17	40	12
NUP 204	20	47	14
NUP 205	25	52	15
NUP 206	30	62	16
NUP 207	35	72	17
NUP 208	40	80	18
NUP 209	45	85	19
NUP 210	50	90	20
NUP 211	55	100	21
NUP 212	60	110	22
NUP 213	65	120	23
NUP 214	70	125	24
NUP 215	75	130	25
NUP 216	80	140	26
NUP 217	85	150	28
NUP 218	90	160	30
NUP 219	95	170	32
NUP 220	100	180	34
NUP 221	105	190	36
NUP 222	110	200	38
NUP 224	120	215	40
NUP 226	130	230	40
NUP 228	140	250	42
NUP 230	150	270	45
NUP 232	160	290	48
NUP 234	170	310	52
NUP 236	180	320	52
NUP 238	190	340	55
NUP 240	200	360	58

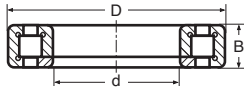
NILOS-Ring	a	c	d	h	s
NUP 203 AV	35,7	25	17	2	0,3
NUP 204 AV	41,2	29	20	2	0,3
NUP 205 AV	47	36	25	2,5	0,3
NUP 206 AV	56,2	44	30	2,5	0,3
NUP 207 AV	64,8	48	35	2,5	0,3
NUP 208 AV	72,7	57	40	3	0,3
NUP 209 AV	77,8	61	45	3	0,3
NUP 210 AV	82,8	67	50	3	0,3
NUP 211 AV	90,8	75	55	3	0,3
NUP 212 AV	100,8	85	60	3	0,3
NUP 213 AV	110,5	90	65	3	0,3
NUP 214 AV	115,8	95	70	3,5	0,5
NUP 215 AV	120,5	100	75	3,5	0,5
NUP 216 AV	129	106	80	3,5	0,5
NUP 217 AV	138,5	115	85	3,5	0,5
NUP 218 AV	148	124	90	3,5	0,5
NUP 219 AV	157,5	130	95	3,5	0,5
NUP 220 AV	167	135	100	4	0,5
NUP 221 AV	174	140	105	4	0,5
NUP 222 AV	184	150	110	4	0,5
NUP 224 AV	199	165	120	4	0,5
NUP 226 AV	214	173	130	4	0,5
NUP 228 AV	229	183	140	4	0,5
NUP 230 AV	248	200	150	4	0,5
NUP 232 AV	267	220	160	5	0,5
NUP 234 AV	286	235	170	5	0,5
NUP 236 AV	295	237	180	5	0,5
NUP 238 AV	314	260	190	5	0,5
NUP 240 AV	335	280	200	5	0,5

NILOS-Ring	i	c	D	h	s
NUP 203 JV	21,5	31	40	2	0,3
NUP 204 JV	25,7	37	47	2	0,3
NUP 205 JV	31,5	42	52	2,5	0,3
NUP 206 JV	36,3	47	62	2,5	0,3
NUP 207 JV	43	56	72	2,5	0,3
NUP 208 JV	48	62	80	3	0,3
NUP 209 JV	53	68	85	3	0,3
NUP 210 JV	57,5	73	90	3	0,3
NUP 211 JV	64,5	80	100	3	0,3
NUP 212 JV	70	85	110	3	0,3
NUP 213 JV	74,5	95	120	3	0,3
NUP 214 JV	79,5	102	125	3,5	0,3
NUP 215 JV	85	105	130	3,5	0,5
NUP 216 JV	92	112	140	3,5	0,5
NUP 217 JV	98	125	150	3,5	0,5
NUP 218 JV	103	125	160	3,5	0,5
NUP 219 JV	110	137	170	3,5	0,5
NUP 220 JV	115	145	180	4	0,5
NUP 221 JV	119,5	158	190	4	0,5
NUP 222 JV	125,5	165	200	4	0,5
NUP 224 JV	134	175	215	4	0,5
NUP 226 JV	147	190	230	4	0,5
NUP 228 JV	160	200	250	4	0,5
NUP 230 JV	172	220	270	4	0,5
NUP 232 JV	184	240	290	5	0,5
NUP 234 JV	200	261	310	5	0,5
NUP 236 JV	205	265	320	5	0,5
NUP 238 JV	212	285	340	5	0,5
NUP 240 JV	220	305	360	5	0,5

# NILOS-Rings for single row cylindrical roller bearings

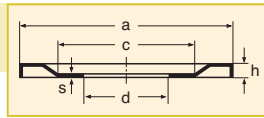
## Series NUP 3

### NUP 3



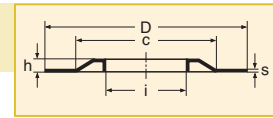
Lager/ bearing	d	D	B
NUP 304	20	52	15
NUP 305	25	62	17
NUP 306	30	72	19
NUP 307	35	80	21
NUP 308	40	90	23
NUP 309	45	100	25
NUP 310	50	110	27
NUP 311	55	120	29
NUP 312	60	130	31
NUP 313	65	140	33
NUP 314	70	150	35
NUP 315	75	160	37
NUP 316	80	170	39
NUP 317	85	180	41
NUP 318	90	190	43
NUP 319	95	200	45
NUP 320	100	215	47
NUP 321	105	225	49
NUP 322	110	240	50
NUP 324	120	260	55
NUP 326	130	280	58
NUP 328	140	300	62
NUP 330	150	320	65
NUP 332	160	340	68
NUP 334	170	360	72

### AV



NILOS-Ring	a	c	d	h	s
NUP 304 AV	44,8	33	20	2	0,3
NUP 305 AV	54,8	40	25	2,5	0,3
NUP 306 AV	64,8	48	30	2,5	0,3
NUP 307 AV	70,7	54	35	2,5	0,3
NUP 308 AV	80,5	60	40	3	0,3
NUP 309 AV	90,8	75	45	3	0,3
NUP 310 AV	98,9	80	50	3	0,3
NUP 311 AV	108	89	55	3	0,3
NUP 312 AV	117,5	95	60	3,5	0,3
NUP 313 AV	127,5	100	65	3,5	0,3
NUP 314 AV	137	110	70	3,5	0,5
NUP 315 AV	147	110	75	3,5	0,5
NUP 316 AV	157,5	130	80	4	0,5
NUP 317 AV	164	135	85	4	0,5
NUP 318 AV	174	140	90	4	0,5
NUP 319 AV	184	150	95	4	0,5
NUP 320 AV	199	165	100	4	0,5
NUP 321 AV	208	174	105	4	0,5
NUP 322 AV	219	179	110	4	0,5
NUP 324 AV	239	190	120	5	0,5
NUP 326 AV	251	200	130	5	0,5
NUP 328 AV	267	220	140	5	0,5
NUP 330 AV	286	235	150	5	0,5
NUP 332 AV	314	260	160	5	0,5
NUP 334 AV	320	268	170	5	0,5

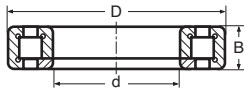
### JV



NILOS-Ring	i	c	D	h	s
NUP 304 JV	27,2	40	52	2	0,3
NUP 305 JV	32,2	47	62	2,5	0,3
NUP 306 JV	37,2	56	72	2,5	0,3
NUP 307 JV	45	65	80	2,5	0,3
NUP 308 JV	51	70	90	3	0,3
NUP 309 JV	56	80	100	3	0,3
NUP 310 JV	62	86	110	3	0,3
NUP 311 JV	67	93	120	3	0,3
NUP 312 JV	73	102	130	3	0,5
NUP 313 JV	77,5	110	140	3,5	0,5
NUP 314 JV	82,6	120	150	3,5	0,5
NUP 315 JV	87,2	125	160	3,5	0,5
NUP 316 JV	95	138	170	3,5	0,5
NUP 317 JV	100	140	180	4	0,5
NUP 318 JV	106	150	190	4	0,5
NUP 319 JV	115	160	200	4	0,5
NUP 320 JV	118	170	215	4	0,5
NUP 321 JV	127	180	225	4	0,5
NUP 322 JV	133	197	240	4	0,5
NUP 324 JV	142	205	260	4	0,5
NUP 326 JV	148	225	280	5	0,5
NUP 328 JV	165	235	300	5	0,5
NUP 330 JV	172	255	320	5	0,5
NUP 332 JV	185	276	340	5	0,5
NUP 334 JV	200	295	360	5	0,5

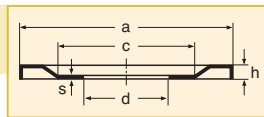
## Series NUP 4

### NUP 4



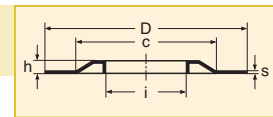
Lager/ bearing	d	D	B
NUP 406	30	90	23
NUP 407	35	100	25
NUP 408	40	110	27
NUP 409	45	120	29
NUP 410	50	130	31
NUP 411	55	140	33
NUP 412	60	150	35
NUP 413	65	160	37
NUP 414	70	180	42
NUP 415	75	190	45
NUP 416	80	200	48
NUP 417	85	210	52
NUP 418	90	215	54
NUP 420	100	250	58

### AV



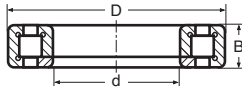
NILOS-Ring	a	c	d	h	s
NUP 406 AV	77,8	61	30	3	0,3
NUP 407 AV	88	71	35	3	0,3
NUP 408 AV	94,8	75	40	3	0,3
NUP 409 AV	105,8	85	45	3	0,3
NUP 410 AV	115,8	95	50	3,5	0,3
NUP 411 AV	125,8	95	55	3,5	0,5
NUP 412 AV	133,5	100	60	3,5	0,5
NUP 413 AV	143,5	110	65	3,5	0,5
NUP 414 AV	157,5	130	70	3,5	0,5
NUP 415 AV	169	140	75	4	0,5
NUP 416 AV	180	140	80	4	0,5
NUP 417 AV	188	155	85	4	0,5
NUP 418 AV	199	165	90	4	0,5
NUP 420 AV	229	183	100	4	0,5

### JV

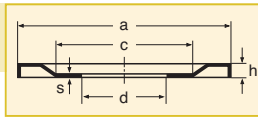


NILOS-Ring	i	c	D	h	s
NUP 406 JV	42	68	90	3	0,3
NUP 407 JV	47	77	100	3	0,3
NUP 408 JV	54	81	110	3	0,3
NUP 409 JV	58,2	94	120	3	0,3
NUP 410 JV	65	103	130	3,5	0,5
NUP 411 JV	70,5	110	140	3,5	0,5
NUP 412 JV	75,5	115	150	3,5	0,5
NUP 413 JV	81	125	160	3,5	0,5
NUP 414 JV	89	131	180	3,5	0,5
NUP 415 JV	93	141	190	4	0,5
NUP 416 JV	100	150	200	4	0,5
NUP 417 JV	106	155	210	4	0,5
NUP 418 JV	112,5	165	225	4	0,5

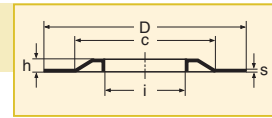
### Series NUP 22



**AV**



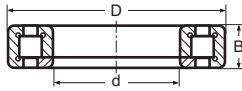
**JV**



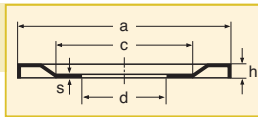
**NUP22**

Lager/ bearing	d	D	B	NILOS- Ring	a	c	d	h	s	NILOS- Ring	i	c	D	h	s
NUP 2205	25	52	18	NUP 2205 AV	47	36	25	2,5	0,3	NUP 2205 JV	31,5	42	52	2,5	0,3
NUP 2206	30	62	20	NUP 2206 AV	56,2	44	30	2,5	0,3	NUP 2206 JV	36,3	47	62	2,5	0,3
NUP 2207	35	72	23	NUP 2207 AV	64,8	48	35	2,5	0,3	NUP 2207 JV	43	56	72	2,5	0,3
NUP 2208	40	80	23	NUP 2208 AV	72,7	57	40	3	0,3	NUP 2208 JV	48	62	80	3	0,3
NUP 2209	45	85	23	NUP 2209 AV	77,8	61	45	3	0,3	NUP 2209 JV	53	68	85	3	0,3
NUP 2210	50	90	23	NUP 2210 AV	82,8	67	50	3	0,3	NUP 2210 JV	57,5	73	90	3	0,3
NUP 2211	55	100	25	NUP 2211 AV	90,8	75	55	3	0,3	NUP 2211 JV	64,5	80	100	3	0,3
NUP 2212	60	110	28	NUP 2212 AV	100,8	85	60	3	0,3	NUP 2212 JV	70	85	110	3	0,3
NUP 2213	65	120	31	NUP 2213 AV	110,5	90	65	3	0,3	NUP 2213 JV	74,5	95	120	3	0,3
NUP 2214	70	125	31	NUP 2214 AV	115,8	95	70	3,5	0,3	NUP 2214 JV	79,5	102	125	3,5	0,3
NUP 2215	75	130	31	NUP 2215 AV	120,5	100	75	3,5	0,5	NUP 2215 JV	85	105	130	3,5	0,5
NUP 2216	80	140	33	NUP 2216 AV	129	106	80	3,5	0,5	NUP 2216 JV	92	112	140	3,5	0,5
NUP 2217	85	150	36	NUP 2217 AV	138,5	115	85	3,5	0,5	NUP 2217 JV	98	125	150	3,5	0,5
NUP 2218	90	160	40	NUP 2218 AV	148	124	90	3,5	0,5	NUP 2218 JV	103	125	160	3,5	0,5
NUP 2219	95	170	43	NUP 2219 AV	157,5	130	95	3,5	0,5	NUP 2219 JV	110	137	170	3,5	0,5
NUP 2220	100	180	46	NUP 2220 AV	167	135	100	4	0,5	NUP 2220 JV	115	145	180	4	0,5
NUP 2222	110	200	53	NUP 2222 AV	184	150	110	4	0,5	NUP 2222 JV	125,5	165	200	4	0,5
NUP 2224	120	215	58	NUP 2224 AV	199	165	120	4	0,5	NUP 2224 JV	134	175	215	4	0,5
NUP 2226	130	230	64	NUP 2226 AV	214	173	130	4	0,5	NUP 2226 JV	147	190	230	4	0,5
NUP 2228	140	250	68	NUP 2228 AV	229	183	140	4	0,5	NUP 2228 JV	160	200	250	4	0,5
NUP 2230	150	270	73	NUP 2230 AV	248	200	150	4	0,5	NUP 2230 JV	172	220	270	4	0,5

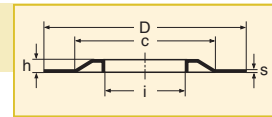
### Series NUP 23



**AV**



**JV**

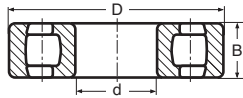


**NUP23**

Lager/ bearing	d	D	B	NILOS- Ring	a	c	d	h	s	NILOS- Ring	i	c	D	h	s
NUP 2305	25	62	24	NUP 2305 AV	54,8	40	25	2,5	0,3	NUP 2305 JV	32,2	47	62	2,5	0,3
NUP 2306	30	72	27	NUP 2306 AV	64,8	48	30	2,5	0,3	NUP 2306 JV	37,2	56	72	2,5	0,3
NUP 2307	35	80	31	NUP 2307 AV	70,7	54	35	2,5	0,3	NUP 2307 JV	45	65	80	2,5	0,3
NUP 2308	40	90	33	NUP 2308 AV	80,5	60	40	3	0,3	NUP 2308 JV	51	70	90	3	0,3
NUP 2309	45	100	36	NUP 2309 AV	90,8	75	45	3	0,3	NUP 2309 JV	56	80	100	3	0,3
NUP 2310	50	110	40	NUP 2310 AV	98,9	80	50	3	0,3	NUP 2310 JV	62	86	110	3	0,3
NUP 2311	55	120	43	NUP 2311 AV	108	89	55	3	0,3	NUP 2311 JV	67	93	120	3	0,3
NUP 2312	60	130	46	NUP 2312 AV	117,5	95	60	3	0,3	NUP 2312 JV	73	102	130	3	0,5
NUP 2313	65	140	48	NUP 2313 AV	127,5	100	65	3,5	0,3	NUP 2313 JV	77,5	110	140	3,5	0,5
NUP 2314	70	150	51	NUP 2314 AV	137	110	70	3,5	0,5	NUP 2314 JV	82,6	120	150	3,5	0,5
NUP 2315	75	160	55	NUP 2315 AV	147	110	75	3,5	0,5	NUP 2315 JV	87,2	125	160	3,5	0,5
NUP 2316	80	170	58	NUP 2316 AV	157,5	130	80	3,5	0,5	NUP 2316 JV	95	138	170	3,5	0,5
NUP 2317	85	180	60	NUP 2317 AV	164	135	85	4	0,5	NUP 2317 JV	100	140	180	4	0,5
NUP 2318	90	190	64	NUP 2318 AV	174	140	90	4	0,5	NUP 2318 JV	106	150	190	4	0,5
NUP 2319	95	200	67	NUP 2319 AV	184	150	95	4	0,5	NUP 2319 JV	115	160	200	4	0,5
NUP 2320	100	215	73	NUP 2320 AV	199	165	100	4	0,5	NUP 2320 JV	118	170	215	4	0,5
NUP 2322	110	240	80	NUP 2322 AV	219	179	110	4	0,5	NUP 2322 JV	133	197	240	4	0,5
NUP 2324	120	260	86	NUP 2324 AV	239	190	120	5	0,5	NUP 2324 JV	142	205	260	4	0,5
NUP 2326	130	280	93	NUP 2326 AV	251	200	130	5	0,5	NUP 2326 JV	148	225	280	5	0,5
NUP 2328	140	300	102	NUP 2328 AV	267	220	140	5	0,5	NUP 2328 JV	165	235	300	5	0,5
NUP 2330	150	320	108	NUP 2330 AV	286	235	150	5	0,5	NUP 2330 JV	172	255	320	5	0,5
NUP 2332	160	340	114	NUP 2332 AV	314	260	160	5	0,5	NUP 2332 JV	185	276	340	5	0,5
NUP 2334	170	360	120	NUP 2334 AV	320	268	170	5	0,5	NUP 2334 JV	200	295	360	5	0,5

# NILOS-Rings for single row spherical roller bearings

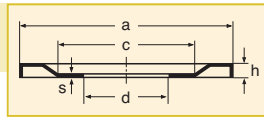
## Series 202



202

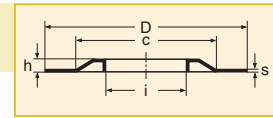
Lager/ bearing	d	D	B
20205	25	52	15
20206	30	62	16
20207	35	72	17
20208	40	80	18
20209	45	85	19
20210	50	90	20
20211	55	100	21
20212	60	110	22
20213	65	120	23
20214	70	125	24
20215	75	130	25
20216	80	140	26
20217	85	150	28
20218	90	160	30
20219	95	170	32
20220	100	180	34
20221	105	190	36
20222	110	200	38
20224	120	215	40
20226	130	230	40
20228	140	250	42
20230	150	270	45
20232	160	290	48
20234	170	310	52
20236	180	320	52
20238	190	340	55
20240	200	360	58

AV



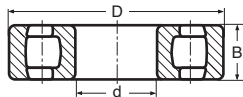
NILOS-Ring	a	c	d	h	s
20205 AV	47	36	25	2,5	0,3
20206 AV	56,2	44	30	2,5	0,3
20207 AV	64,8	48	35	2,5	0,3
20208 AV	72,7	57	40	3	0,3
20209 AV	77,8	61	45	3	0,3
20210 AV	82,8	67	50	3	0,3
20211 AV	93,5	76	55	3	0,3
20212 AV	100,8	85	60	3	0,3
20213 AV	110,5	90	65	3	0,3
20214 AV	115,8	95	70	3,5	0,3
20215 AV	120,5	100	75	3,5	0,5
20216 AV	129	106	80	3,5	0,5
20217 AV	138,5	115	85	3,5	0,5
20218 AV	148	124	90	3,5	0,5
20219 AV	157,5	130	95	3,5	0,5
20220 AV	167	135	100	4	0,5
20221 AV	174	140	105	4	0,5
20222 AV	184	150	110	4	0,5
20224 AV	199	165	120	4	0,5
20226 AV	214	173	130	4	0,5
20228 AV	229	183	140	4	0,5
20230 AV	248	200	150	4	0,5
20232 AV	267	220	160	5	0,5
20234 AV	286	235	170	5	0,5
20236 AV	295	237	180	5	0,5
20238 AV	314	260	190	5	0,5
20240 AV	335	280	200	5	0,5

JV



NILOS-Ring	i	c	D	h	s
20205 JV	31,5	42	52	2,5	0,3
20206 JV	36,3	47	62	2,5	0,3
20207 JV	43	56	72	2,5	0,3
20208 JV	48	62	80	3	0,3
20209 JV	53	68	85	3	0,3
20210 JV	57,5	73	90	3	0,3
20211 JV	64,5	80	100	3	0,3
20212 JV	70	85	110	3	0,3
20213 JV	74,5	95	120	3	0,3
20214 JV	79,5	102	125	3,5	0,3
20215 JV	85	105	130	3,5	0,5
20216 JV	92	112	140	3,5	0,5
20217 JV	98	125	150	3,5	0,5
20218 JV	103	125	160	3,5	0,5
20219 JV	110	137	170	3,5	0,5
20220 JV	115	145	180	4	0,5
20221 JV	119,5	158	190	4	0,5
20222 JV	125,5	165	200	4	0,5
20224 JV	134	175	215	4	0,5
20226 JV	147	190	230	4	0,5
20228 JV	160	200	250	4	0,5
20230 JV	172	220	270	4	0,5
20232 JV	184	240	290	5	0,5
20234 JV	200	261	310	5	0,5
20236 JV	205	265	320	5	0,5
20238 JV	212	285	340	5	0,5
20240 JV	220	305	360	5	0,5

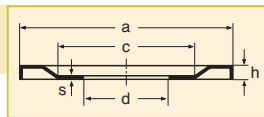
## Series 203



203

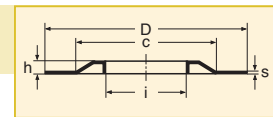
Lager/ bearing	d	D	B
20304	20	52	15
20305	25	62	17
20306	30	72	19
20307	35	80	21
20308	40	90	23
20309	45	100	25
20310	50	110	27
20311	55	120	29
20312	60	130	31
20313	65	140	33
20314	70	150	35
20315	75	160	37
20316	80	170	39
20317	85	180	41
20318	90	190	43
20319	95	200	45
20320	100	215	47
20321	105	225	49
20322	110	240	50
20324	120	260	55
20326	130	280	58
20328	140	300	62
20330	150	320	65
20332	160	340	68
20334	170	360	72

AV



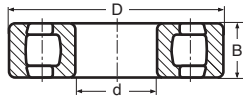
NILOS-Ring	a	c	d	h	s
20304 AV	46,5	37	20	2	0,3
20305 AV	54,8	40	25	2,5	0,3
20306 AV	64,8	48	30	2,5	0,3
20307 AV	70,7	54	35	2,5	0,3
20308 AV	80,5	60	40	3	0,3
20309 AV	90,8	75	45	3	0,3
20310 AV	98,9	80	50	3	0,3
20311 AV	108	89	55	3	0,3
20312 AV	117,5	95	60	3	0,3
20313 AV	127,5	100	65	3,5	0,5
20314 AV	137	110	70	3,5	0,5
20315 AV	147	110	75	3,5	0,5
20316 AV	157,5	130	80	3,5	0,5
20317 AV	164	135	85	4	0,5
20318 AV	174	140	90	4	0,5
20319 AV	184	150	95	4	0,5
20320 AV	199	165	100	4	0,5
20321 AV	208	174	105	4	0,5
20322 AV	219	179	110	4	0,5
20324 AV	239	190	120	4	0,5
20326 AV	251	200	130	5	0,5
20328 AV	267	220	140	5	0,5
20330 AV	286	235	150	5	0,5
20332 AV	314	260	160	5	0,5
20334 AV	320	268	170	5	0,5

JV



NILOS-Ring	i	c	D	h	s
20304 JV	27,2	40	52	2	0,3
20305 JV	32,2	47	62	2,5	0,3
20306 JV	37,2	56	72	2,5	0,3
20307 JV	45	65	80	2,5	0,3
20308 JV	51	70	90	3	0,3
20309 JV	56	80	100	3	0,3
20310 JV	62	86	110	3	0,3
20311 JV	67	93	120	3	0,3
20312 JV	73	102	130	3	0,3
20313 JV	77,5	110	140	3,5	0,5
20314 JV	82,6	120	150	3,5	0,5
20315 JV	87,2	125	160	3,5	0,5
20316 JV	95	138	170	3,5	0,5
20317 JV	100	140	180	4	0,5
20318 JV	106	150	190	4	0,5
20319 JV	115	160	200	4	0,5
20320 JV	118	170	215	4	0,5
20321 JV	127	180	225	4	0,5
20322 JV	133	197	240	4	0,5
20324 JV	142	205	260	4	0,5
20326 JV	148	225	280	5	0,5
20328 JV	165	235	300	5	0,5
20330 JV	172	255	320	5	0,5
20332 JV	185	276	340	5	0,5
20334 JV	200	295	360	5	0,5

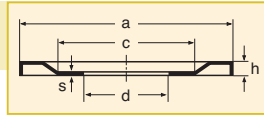
### Series 204



Lager/  
bearing

Lager/ bearing	d	D	B
20405	25	80	21
20406	30	90	23
20407	35	100	25
20408	40	110	27
20409	45	120	29
20410	50	130	31
20411	55	140	33
20412	60	150	35
20413	65	160	37
20414	70	180	42
20415	75	190	45
20416	80	200	48
20417	85	210	52
20418	90	225	54
20419	95	240	55
20420	100	250	58

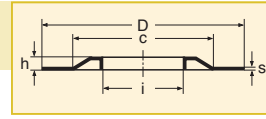
## AV



NILOS-  
Ring

NILOS- Ring	a	c	d	h	s
20405 AV	69	55	25	2,5	0,3
20406 AV	80,5	60	30	3	0,3
20407 AV	88	71	35	3	0,3
20408 AV	98,9	80	40	3	0,3
20409 AV	105,8	84	45	3	0,3
20410 AV	117,5	95	50	3	0,3
20411 AV	125,8	95	55	3,5	0,5
20412 AV	133,5	100	60	3,5	0,5
20413 AV	143,5	110	65	3,5	0,5
20414 AV	162	123	70	3,5	0,5
20415 AV	169	140	75	4	0,5
20416 AV	180	140	80	4	0,5
20417 AV	188	155	85	4	0,5
20418 AV	199	165	90	4	0,5
20419 AV	214	173	95	4	0,5
20420 AV	229	183	100	4	0,5

## JV



NILOS-  
Ring

NILOS- Ring	i	c	D	h	s
20405 JV	36,2	62	80	2,5	0,3
20406 JV	42	68	90	3	0,3
20407 JV	47	77	100	3	0,3
20408 JV	54	81	110	3	0,3
20409 JV	58,2	94	120	3	0,3
20410 JV	65	103	130	3,5	0,5
20411 JV	70,5	110	140	3,5	0,5
20412 JV	75,5	115	150	3,5	0,5
20413 JV	81	125	160	3,5	0,5
20414 JV	89	130	180	3,5	0,5
20415 JV	93	141	190	4	0,5
20416 JV	100	150	200	4	0,5
20417 JV	106	155	210	4	0,5
20418 JV	112,5	165	225	4	0,5

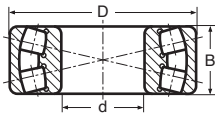
## 204



# NILOS-Rings for double row self aligning roller bearings

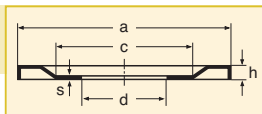
230

## Series 230



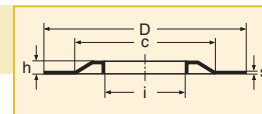
Lager/ bearing	d	D	B
23022	110	170	45
23024	120	180	46
23026	130	200	52
23028	140	210	53
23030	150	225	56
23032	160	240	60
23034	170	260	67
23036	180	280	74
23038	190	290	75
23040	200	310	82
23044	220	340	90
23048	240	360	92
23052	260	400	104
23056	280	420	106
23060	300	460	118

AV



NILOS-Ring	a	c	d	h	s
23022 AV	158	124	110	4	0,5
23024 AV	169	140	120	4	0,5
23026 AV	188	155	130	4	0,5
23028 AV	199	165	140	4	0,5
23030 AV	214	173	150	4	0,5
23032 AV	229	183	160	4	0,5
23034 AV	248	200	170	4	0,5
23036 AV	267	220	180	5	0,5
23038 AV	275	220	190	5	0,5
23040 AV	286	235	200	5	0,5
23044 AV	314	260	220	5	0,5
23048 AV	335	280	240	5	0,5
23052 AV	369	285	260	5,8	0,7
23056 AV	390	345	280	5,3	0,7
23060 AV	440	388	300	8	0,7

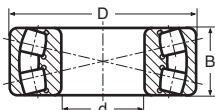
JV



NILOS-Ring	i	c	D	h	s
23022 JV	120	145	170	3,5	0,5
23024 JV	128	165	180	4	0,5
23026 JV	140	170	200	4	0,5
23028 JV	152	175	210	4	0,5
23030 JV	164	185	225	4	0,5
23032 JV	174	200	240	4	0,5
23034 JV	185	215	260	4	0,5
23036 JV	200	230	280	5	0,5
23038 JV	203	243	290	5	0,5
23040 JV	220	255	310	5	0,5
23044 JV	245	285	340	5,5	0,5
23048 JV	260	315	360	6	0,5
23052 JV	290	342	400	6,2	0,7
23056 JV	310	360	420	7,7	0,7
23060 JV	330	406	460	6,7	0,7

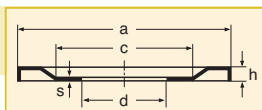
231

## Series 231



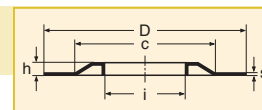
Lager/ bearing	d	D	B
23120	100	165	52
23122	110	180	56
23124	120	200	62
23126	130	210	64
23128	140	225	68
23130	150	250	80
23132	160	270	86
23134	170	280	88
23136	180	300	96
23138	190	320	104
23140	200	340	112
23144	220	370	120
23148	240	400	128
23152	260	440	144

AV



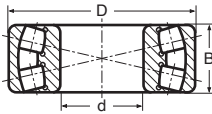
NILOS-Ring	a	c	d	h	s
23120 AV	148	124	100	3,5	0,5
23122 AV	164	135	110	4	0,5
23124 AV	184	150	120	4	0,5
23126 AV	192	155	130	4	0,5
23128 AV	208	174	140	4	0,5
23130 AV	229	183	150	4	0,5
23132 AV	248	200	160	4	0,5
23134 AV	257	215	170	4	0,5
23136 AV	267	220	180	5	0,5
23138 AV	295	237	190	5	0,5
23140 AV	314	260	200	5	0,5
23144 AV	335	280	220	5	0,5
23148 AV	369	285	240	5,8	0,7
23152 AV	390	345	260	5,3	0,7

JV



NILOS-Ring	i	c	D	h	s
23120 JV	111,5	137	165	3,5	0,5
23122 JV	123	165	180	4	0,5
23124 JV	134	175	200	4	0,5
23126 JV	144	190	210	4	0,5
23128 JV	155	200	225	4	0,5
23130 JV	165	235	250	5	0,5
23132 JV	180	240	270	5	0,5
23134 JV	190	240	280	5	0,5
23136 JV	200	261	300	5	0,5
23138 JV	212	285	320	5	0,5
23140 JV	220	305	340	5	0,5

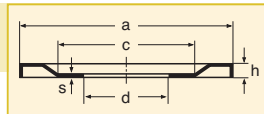
### Series 222



Lager/  
bearing

	d	D	B
22205	25	52	18
22206	30	62	20
22207	35	72	23
22208	40	80	23
22209	45	85	23
22210	50	90	23
22211	55	100	25
22212	60	110	28
22213	65	120	31
22214	70	125	31
22215	75	130	31
22216	80	140	33
22217	85	150	36
22218	90	160	40
22219	95	170	43
22220	100	180	46
22222	110	200	53
22224	120	215	58
22226	130	230	64
22228	140	250	68
22230	150	270	73
22232	160	290	80
22234	170	310	86
22236	180	320	86
22238	190	340	92
22240	200	360	98
22244	220	400	108
22248	240	440	120

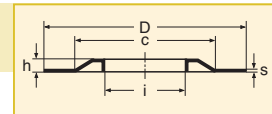
**AV**



NILOS-  
Ring

	a	c	d	h	s
22205 AV	47	36	25	2,5	0,3
22206 AV	56,2	44	30	2,5	0,3
22207 AV	64,8	43	35	2,5	0,3
22208 AV	72,7	57	40	3	0,3
22209 AV	77,8	61	45	3	0,3
22210 AV	82,8	67	50	3	0,3
22211 AV	90,8	75	55	3	0,3
22212 AV	100,8	85	60	3	0,3
22213 AV	110,5	90	65	3	0,3
22214 AV	115,8	95	70	3,5	0,3
22215 AV	120,5	100	75	3,5	0,5
22216 AV	129	106	80	3,5	0,5
22217 AV	138,5	115	85	3,5	0,5
22218 AV	148	124	90	3,5	0,5
22219 AV	157,5	130	95	3,5	0,5
22220 AV	167	135	100	4	0,5
22222 AV	184	150	110	4	0,5
22224 AV	199	165	120	4	0,5
22226 AV	214	173	130	4	0,5
22228 AV	229	183	140	4	0,5
22230 AV	248	200	150	4	0,5
22232 AV	267	220	160	5	0,5
22234 AV	286	235	170	5	0,5
22236 AV	295	237	180	5	0,5
22238 AV	314	260	190	5	0,5
22240 AV	335	280	200	5	0,5
22244 AV	369	285	220	5,3	0,7
22248 AV	390	345	240	5,3	0,7

**JV**

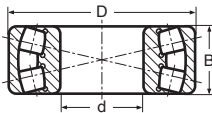


NILOS-  
Ring

	i	c	D	h	s
22205 JV	28	42	52	2,5	0,3
22206 JV	36,3	47	62	2,5	0,3
22207 JV	43	56	72	2,5	0,3
22208 JV	48	62	80	3	0,3
22209 JV	53	68	85	3	0,3
22210 JV	57,5	73	90	3	0,3
22211 JV	64,5	80	100	3	0,3
22212 JV	70	85	110	3	0,3
22213 JV	74,5	95	120	3	0,3
22214 JV	79,5	102	125	3,5	0,3
22215 JV	85	105	130	3,5	0,5
22216 JV	92	112	140	3,5	0,5
22217 JV	98	125	150	3,5	0,5
22218 JV	103	125	160	3,5	0,5
22219 JV	110	137	170	3,5	0,5
22220 JV	115	145	180	4	0,5
22222 JV	125,5	165	200	4	0,5
22224 JV	134	175	215	4	0,5
22226 JV	147	190	230	4	0,5
22228 JV	160	200	250	4	0,5
22230 JV	172	220	270	4	0,5
22232 JV	184	240	290	5	0,5
22234 JV	200	261	310	5	0,5
22236 JV	205	265	320	5	0,5
22238 JV	212	285	340	5	0,5
22240 JV	220	305	360	5	0,5
22244 JV	260	380	400	7	0,7
22248 JV	260	380	440	7	0,7

222

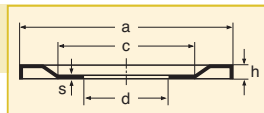
### Series 213



Lager/  
bearing

	d	D	B
21304	20	52	15
21305	25	62	17
21306	30	72	19
21307	35	80	21
21308	40	90	23
21309	45	100	25
21310	50	110	27
21311	55	120	29
21312	60	130	31
21313	65	140	33
21314	70	150	35
21315	75	160	37
21316	80	170	39
21317	85	180	41
21318	90	190	43
21319	95	200	45
21320	100	215	47
21321	105	225	49
21322	110	240	50

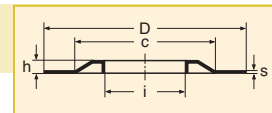
**AV**



NILOS-  
Ring

	a	c	d	h	s
21304 AV	44,8	33	20	2	0,3
21305 AV	54,8	40	25	2,5	0,3
21306 AV	64,8	48	30	2,5	0,3
21307 AV	70,7	54	35	2,5	0,3
21308 AV	80,5	60	40	3	0,3
21309 AV	90,8	75	45	3	0,3
21310 AV	98,9	80	50	3	0,3
21311 AV	108	89	55	3	0,3
21312 AV	117,5	95	60	3	0,3
21313 AV	127,5	100	65	3,5	0,5
21314 AV	137	110	70	3,5	0,5
21315 AV	147	110	75	3,5	0,5
21316 AV	157,5	130	80	3,5	0,5
21317 AV	164	135	85	4	0,5
21318 AV	174	140	90	4	0,5
21319 AV	184	150	95	4	0,5
21320 AV	199	165	100	4	0,5
21321 AV	208	174	105	4	0,5
21322 AV	219	179	110	4	0,5

**JV**



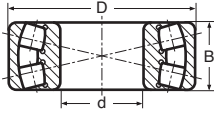
NILOS-  
Ring

	i	c	D	h	s
21304 JV	27,2	40	52	2	0,3
21305 JV	32,2	47	62	2,5	0,3
21306 JV	37,2	56	72	2,5	0,3
21307 JV	45	65	80	2,5	0,3
21308 JV	51	70	90	3	0,3
21309 JV	56	80	100	3	0,3
21310 JV	62	86	110	3	0,3
21311 JV	67	93	120	3	0,3
21312 JV	73	102	130	3	0,5
21313 JV	77,5	110	140	3,5	0,5
21314 JV	82,6	120	150	3,5	0,5
21315 JV	87,2	125	160	3,5	0,5
21316 JV	95	138	170	3,5	0,5
21317 JV	100	140	180	4	0,5
21318 JV	106	150	190	4	0,5
21319 JV	115	160	200	4	0,5
21320 JV	118	170	215	4	0,5
21321 JV	127	180	225	4	0,5
21322 JV	133	197	240	4	0,5

213

# NILOS-Rings for double row self aligning roller bearings

## Series 223

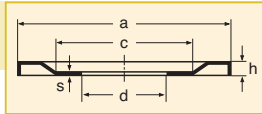


223

Lager/  
bearing

	d	D	B
22308	40	90	33
22309	45	100	36
22310	50	110	40
22311	55	120	43
22312	60	130	46
22313	65	140	48
22314	70	150	51
22315	75	160	55
22316	80	170	58
22317	85	180	60
22318	90	190	64
22319	95	200	67
22320	100	215	73
22322	110	240	80
22324	120	260	86
22326	130	280	93
22328	140	300	102
22330	150	320	108
22332	160	340	114
22334	170	360	120
22336	180	380	126
22338	190	400	132
22340	200	420	138

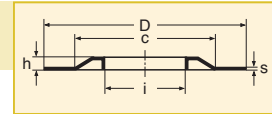
AV



NILOS-  
Ring

	a	c	d	h	s
22308 AV	80,5	60	40	3	0,3
22309 AV	90,8	75	45	3	0,3
22310 AV	98,9	80	50	3	0,3
22311 AV	108	89	55	3	0,3
22312 AV	117,5	95	60	3	0,3
22313 AV	127,5	100	65	3,5	0,5
22314 AV	137	110	70	3,5	0,5
22315 AV	147	110	75	3,5	0,5
22316 AV	157,5	130	80	3,5	0,5
22317 AV	164	135	85	4	0,5
22318 AV	174	140	90	4	0,5
22319 AV	184	150	95	4	0,5
22320 AV	199	165	100	4	0,5
22322 AV	219	179	110	4	0,5
22324 AV	239	190	120	4	0,5
22326 AV	251	200	130	5	0,5
22328 AV	267	220	140	5	0,5
22330 AV	286	235	150	5	0,5
22332 AV	314	260	160	5	0,5
22334 AV	320	268	170	5	0,5
22336 AV	335	280	180	5	0,5
22338 AV	369	285	190	5,8	0,7
22340 AV	369	285	200	5,3	0,7

JV



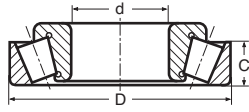
NILOS-  
Ring

	i	c	D	h	s
22308 JV	47,5	70	90	3	0,3
22309 JV	56	80	100	3	0,3
22310 JV	62	86	110	3	0,3
22311 JV	67	93	120	3	0,3
22312 JV	73	102	130	3	0,5
22313 JV	77,5	110	140	3,5	0,5
22314 JV	82,6	120	150	3,5	0,5
22315 JV	87,2	125	160	3,5	0,5
22316 JV	95	138	170	3,5	0,5
22317 JV	100	140	180	4	0,5
22318 JV	106	150	190	4	0,5
22319 JV	115	160	200	4	0,5
22320 JV	118	170	215	4	0,5
22322 JV	133	197	240	4	0,5
22324 JV	142	205	260	4	0,5
22326 JV	148	225	280	5	0,5
22328 JV	165	235	300	5	0,5
22330 JV	172	255	320	5	0,5
22332 JV	185	276	340	5	0,5
22334 JV	200	295	360	5	0,5
22336 JV	222	330	380	6,5	0,7
22338 JV	222	330	400	6,5	0,7

# NILOS-Rings for single row taper roller bearings

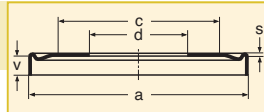
## Series 320 X

### 320 X



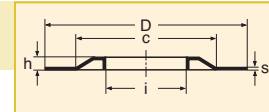
Lager/ bearing	d	D	B
32004 X	20	42	12
320/22 X	22	44	11,5
32005 X	25	47	11,5
320/28 X	28	52	12
32006 X	30	55	13
320/32 X	32	58	13
32007 X	35	62	14
32008 X	40	68	14,5
32009 X	45	75	15,5
32010 X	50	80	15,5
32011 X	55	90	17,5
32012 X	60	95	17,5
32013 X	65	100	17,5
32014 X	70	110	19
32015 X	75	115	19
32016 X	80	125	22
32017 X	85	130	22
32018 X	90	140	24
32019 X	95	145	24
32020 X	100	150	24
32021 X	105	160	26
32022 X	110	170	29
32024 X	120	180	29
32026 X	130	200	34
32028 X	140	210	34
32030 X	150	225	36
32032 X	160	240	38
32034 X	170	260	57
32036 X	180	280	64
32038 X	190	290	64
32040 X	200	310	70
32044 X	220	340	76
32048 X	240	360	76

### AV



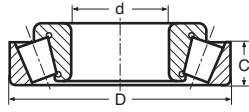
NILOS-Ring	a	c	d	s	v
32004 X AV	40,5	33	20	0,3	3,2
320/22 X AV	43	36	22	0,3	3,7
32005 X AV	46	39	25	0,3	3,7
320/28 X AV	51	42	28	0,3	4,2
32006 X AV	53,8	44	30	0,3	4,2
320/32 X AV	56,5	47	32	0,3	4,2
32007 X AV	60	53	35	0,3	4,2
32008 X AV	66,5	56	40	0,3	4,7
32009 X AV	73,5	63	45	0,3	4,7
32010 X AV	78,6	68	50	0,3	4,7
32011 X AV	88,4	76	55	0,3	5,7
32012 X AV	93,2	80	60	0,3	5,7
32013 X AV	98,4	86	65	0,3	5,7
32014 X AV	107,5	92	70	0,3	6,2
32015 X AV	113	98	75	0,5	6,2
32016 X AV	122,5	105	80	0,5	7,2
32017 X AV	128	110	85	0,5	7,2
32018 X AV	137	116	90	0,5	8,2
32019 X AV	142	122	95	0,5	8,2
32020 X AV	147	127	100	0,5	8,2
32021 X AV	156	133	105	0,5	9,2
32022 X AV	165,5	142	110	0,5	9,2
32024 X AV	174,5	152	120	0,5	9,2
32026 X AV	195	175	130	0,5	11,3
32028 X AV	206	180	140	0,5	11,3
32030 X AV	220	198	150	0,5	12,3
32032 X AV	235	208	160	0,5	13,3
32034 X AV	255	235	170	0,5	14,8
32036 X AV	274	235	180	0,5	16,5
32038 X AV	280	255	190	0,5	16,8
32040 X AV	300	260	200	0,5	17,9
32044 X AV	330	290	220	0,5	19,9
32048 X AV	350	310	240	0,7	19,9

### JV



NILOS-Ring	i	c	D	h	s
32004 JV	23,2	34	42	2	0,3
320/22 JV	24,7	37	44	2	0,3
32005 JV	28,1	38	47	2,5	0,3
320/28 JV	31,5	42	52	2,5	0,3
32006 JV	32,2	47	55	2,5	0,3
320/32 JV	35	48	58	2,5	0,3
32007 JV	37	51	62	2,5	0,3
32008 JV	43	58	68	3	0,3
32009 JV	48	64	75	3	0,3
32010 JV	53	68	80	3	0,3
32011 JV	60	80	90	3	0,3
32012 JV	63	82	95	3	0,3
32013 JV	70	88	100	3	0,3
32014 JV	74,5	95	110	3,5	0,3
32015 JV	79,5	102	115	3,5	0,3
32016 JV	85	112	125	3,5	0,5
32017 JV	90	114	130	3,5	0,5
32018 JV	95	122	140	3,5	0,5
32019 JV	97,8	130	145	3,5	0,5
32020 JV	105	132	150	4	0,5
32021 JV	110	140	160	4	0,5
32022 JV	116	148	170	4	0,5
32024 JV	125,5	165	180	4	0,5
32026 JV	134	175	200	4	0,5
32028 JV	144	190	210	4	0,5
32030 JV	155	200	225	4	0,5
32032 JV	172	220	240	4	0,5
32036 JV	190	240	280	5	0,5
32040 JV	205	265	310	5	0,5

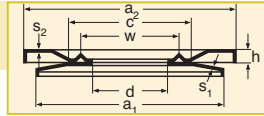
Series 320 X



Lager/  
bearing

	d	D	B
32004	20	42	12
32005	25	47	11,5
32006	30	55	13
32007	35	62	14
32008	40	68	14,5
32009	45	75	15,5
32010	50	80	15,5
32011	55	90	17,5
32012	60	95	17,5
32013	65	100	17,5
32014	70	110	19
32015	75	115	19
32016	80	125	22
32017	85	130	22
32018	90	140	24
32019	95	145	24
32020	100	150	24
32021	105	160	26
32022	110	170	29
32024	120	180	29
32026	130	200	34
32028	140	210	34
32030	150	225	36
32032	160	240	38

AK



NILOS-  
Ring

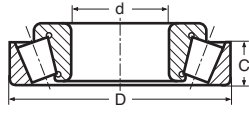
	a1	a2	c	d	w*	h	s1	s2	G	g	t
32004 XAK	40,5	45	30	20	25	3	0,3	0,5	46	42	15,4
32005 XAK	46	50	36	25	31	3	0,3	0,5	51	47	15,4
32006 XAK	53,8	58	43	30	37	3	0,3	0,5	59	55	17,4
32007 XAK	60	65	47	35	41	3	0,3	0,5	66	62	18,4
32008 XAK	66,5	71	54	40	47	4	0,3	0,5	72	68	19,4
32009 XAK	73,5	78	63	45	54	4	0,3	0,5	79	75	20,4
32010 XAK	78,6	83	64	50	57	4	0,3	0,5	84	80	20,4
32011 XAK	88,4	93	71	55	63	4	0,3	0,5	94	90	23,4
32012 XAK	93,2	98	80	60	70	4,5	0,3	0,5	99	95	23,4
32013 XAK	98,4	103	82	65	73	4,5	0,3	0,5	105	100	23,4
32014 XAK	107,5	113	91	70	80	4,5	0,3	0,5	115	110	25,4
32015 XAK	113	118	98	75	86	4,5	0,5	0,5	120	115	25,6
32016 XAK	122,5	128	103	80	91	5	0,5	0,5	130	125	29,6
32017 XAK	128	133	108	85	96	5	0,5	0,5	135	130	29,6
32018 XAK	137	143	115	90	102	5	0,5	0,5	145	140	32,6
32019 XAK	142	148	120	95	107	5	0,5	0,5	150	145	32,6
32020 XAK	147	153	124	100	112	5	0,5	0,5	155	150	32,6
32021 XAK	156	164	135	105	118	5	0,5	0,5	166	160	35,6
32022 XAK	165,5	174	139	110	124	5	0,5	0,5	176	170	38,6
32024 XAK	174,5	184	150	120	134	5	0,5	0,5	186	180	38,6
32026 XAK	195	214	173	130	150	5	0,5	0,5	217	200	45,7
32028 XAK	206	219	179	140	160	5	0,5	0,5	222	210	45,7
32030 XAK	220	239	190	150	170	5	0,5	0,5	242	225	48,7
32032 XAK	235	248	200	160	180	5	0,5	0,5	251	240	51,7

320 X

\* Please note: Locking nipples of NILOS Rings AK have a diameter of 4 mm at the bottom and a height of 1,5 mm.

# NILOS-Rings for single row tapered roller bearings

## Series 302

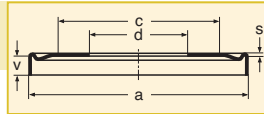


302

Lager/  
bearing

	d	D	B
30202	15	35	10
30203	17	40	11
30204	20	47	12
30205	25	52	13
30206	30	62	14
30207	35	72	15
30208	40	80	16
30209	45	85	16
30210	50	90	17
30211	55	100	18
30212	60	110	19
30213	65	120	20
30214	70	125	21
30215	75	130	22
30216	80	140	22
30217	85	150	24
30218	90	160	26
30219	95	170	27
30220	100	180	29
30221	105	190	30
30222	110	200	32
30224	120	215	34
30226	130	230	34
30228	140	250	36
30230	150	270	38
30232	160	290	40
30234	170	310	43
30236	180	320	43

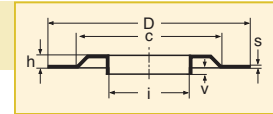
AV



NILOS-  
Ring

	a	c	d	s	v
30202 AV	34	27	15	0,3	2,1
30203 AV	38	30	17	0,3	2,6
30204 AV	45	36	20	0,3	3,6
30205 AV	49	40	25	0,3	3,6
30206 AV	60	47	30	0,3	3,6
30207 AV	69,5	55	35	0,3	3,6
30208 AV	77,5	61	40	0,3	4,1
30209 AV	82	67	45	0,3	5,1
30210 AV	87,5	71	50	0,3	5,1
30211 AV	97	78	55	0,3	5,1
30212 AV	106,5	93	60	0,5	5,1
30213 AV	116,5	98	65	0,5	5,1
30214 AV	121	98	70	0,5	5,6
30215 AV	127	104	75	0,5	5,6
30216 AV	136	110	80	0,5	6,6
30217 AV	146	124	85	0,5	7,1
30218 AV	156	125	90	0,5	7,1
30219 AV	165	133	95	0,5	8,1
30220 AV	175	140	100	0,5	8,6
30221 AV	185	168	105	0,5	9,6
30222 AV	195	175	110	0,5	9,6
30224 AV	210	178	120	0,5	10,1
30226 AV	220	178	130	0,5	10,6
30228 AV	240	192	140	0,5	10,6
30230 AV	260	208	150	0,5	12,1
30232 AV	280	255	160	0,5	13,1
30234 AV	300	260	170	0,5	15,2
30236 AV	310	270	180	0,5	15,2

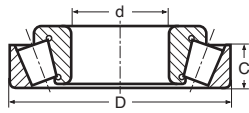
JV



NILOS-  
Ring

	i	c	D	h	s	v
30202 JV	17,3	27	35	2	0,3	1
30203 JV	20,2	31	40	2	0,3	1,6
30204 JV	23,6	37	47	2	0,3	1,6
30205 JV	27,2	40	52	2	0,3	1,6
30206 JV	33	49	62	2,5	0,3	1,6
30207 JV	41,9	56	72	3	0,3	1,6
30208 JV	45	65	80	2,5	0,3	2,1
30209 JV	49,4	68	85	3	0,3	2,1
30210 JV	53	82	90	2,5	0,3	2,1
30211 JV	58	84	100	4,6	0,5	2,1
30212 JV	67	93	110	3	0,5	2,1
30213 JV	74,5	108	120	5	0,5	2,1
30214 JV	76,5	108	125	5	0,5	2,6
30215 JV	81	105	130	3,5	0,5	2,6
30216 JV	87,2	120	140	3,5	0,5	2,6
30217 JV	92,3	127	150	3,5	0,5	3,1
30218 JV	97,8	130	160	3,5	0,5	3,1
30219 JV	103	150	170	3,5	0,5	3,1
30220 JV	109,5	160	180	4	0,5	3,6
30221 JV	115	160	190	4	0,5	3,6
30222 JV	120	170	200	4	0,5	3,6
30224 JV	130	180	215	4	0,5	4,1
30226 JV	136	215	230	4	0,5	3,7,5
30228 JV	148	225	250	5	0,5	3,8

## Series 302

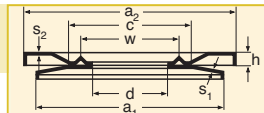


302

Lager/  
bearing

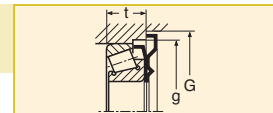
	d	D	C
30203	17	40	11
30204	20	47	12
30205	25	52	13
30206	30	62	14
30207	35	72	15
30208	40	80	16
30209	45	85	16
30210	50	90	17
30211	55	100	18
30212	60	110	19
30213	65	120	20
30214	70	125	21
30215	75	130	22
30216	80	140	22
30217	85	150	24
30218	90	160	26
30219	95	170	27
30220	100	180	29
30221	105	190	30
30222	110	200	32
30224	120	215	34
30226	130	230	34
30228	140	250	36
30230	150	270	38
30234	170	310	43

AK

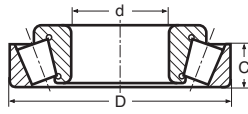


NILOS-  
Ring

	a1	a2	c	d	w*	h	s1	s2	G	g	t
30203 AK	38	43	30	17	24	3	0,3	0,5	44	41	13,8
30204 AK	45	50	36	20	27	3	0,3	0,5	51	48	15,8
30205 AK	49	55	40	25	33	3	0,3	0,5	56	53	16,8
30206 AK	60	65	47	30	38	3	0,3	0,5	66	63	17,5
30207 AK	69,5	75	55	35	45	4	0,3	0,5	76	73	18,8
30208 AK	77,5	83	61	40	50	4	0,3	0,5	84	81	20,3
30209 AK	82	88	67	45	55	4	0,3	0,5	89	86	21,3
30210 AK	87,5	93	71	50	60	4	0,3	0,5	94	91	22,3
30211 AK	97	103	78	55	68	4,5	0,3	0,5	104	101	23,3
30212 AK	106,5	113	85	60	73	4,5	0,5	0,5	114	111	24,5
30213 AK	116,5	123	93	65	78	4,5	0,5	0,5	124	121	25,5
30214 AK	121	128	98	70	83	5	0,5	0,5	129	126	27
30215 AK	127	133	104	75	88	5	0,5	0,5	134	131	28
30216 AK	136	143	110	80	95	5	0,5	0,5	144	141	29
30217 AK	146	153	117	85	100	5	0,5	0,5	154	151	31,5
30218 AK	156	163	125	90	105	5	0,5	0,5	164	161	33,5
30219 AK	165	173	113	95	115	5	0,5	0,5	174	171	35,5
30220 AK	175	183	140	100	120	5	0,5	0,5	184	181	38
30221 AK	185	193	148	105	125	5	0,5	0,5	194	191	40
30222 AK	195	203	156	110	135	5	0,5	0,5	204	201	42
30224 AK	210	218	165	120	145	5	0,5	0,5	219	216	44,5
30226 AK	220	233	178	130	160	5	0,5	0,5	234	231	45
30228 AK	240	253	192	140	170	5	0,5	0,5	254	251	47
30230 AK	260	273	208	150	180	5	0,5	0,5	274	271	50,5
30234 AK	300	314	260	170	205	5	0,5	0,5	315	311	58,6



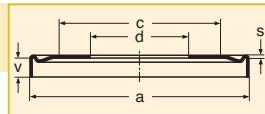
Series 330



Lager/  
bearing

	d	D	B
33005	25	47	14
33006	30	55	16
33007	35	62	17
33008	40	68	18
33009	45	75	19
33010	50	80	19
33011	55	90	21
33012	60	95	21
33013	65	100	21
33014	70	110	25,5
33015	75	115	25,5
33016	80	125	29,5
33017	85	130	29,5
33018	90	140	32,5
33019	95	145	32,5
33020	100	150	32,5
33021	105	160	34
33022	110	170	37
33024	120	180	38
33026	130	200	43
33028	140	210	44
33030	150	225	46

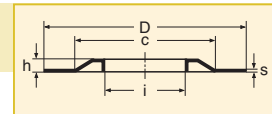
AV



NILOS-  
Ring

	a	c	d	s	v
33005 AV	46	39	25	0,3	3,5
33006 AV	53,8	44	30	0,3	4,2
33007 AV	60	53	35	0,3	4,2
33008 AV	66,5	56	40	0,3	4,5
33009 AV	73,5	63	45	0,3	5,5
33010 AV	78,6	68	50	0,3	5,2
33011 AV	88,4	76	55	0,3	6,5
33012 AV	93,2	80	60	0,3	6,5
33013 AV	98,4	86	65	0,3	6,2
33014 AV	107,5	92	70	0,3	5,7
33015 AV	113	98	75	0,5	5,7
33016 AV	122,5	105	80	0,5	7
33017 AV	128	110	85	0,5	7
33018 AV	137	116	90	0,5	6,7
33019 AV	142	122	95	0,5	6,7
33020 AV	147	127	100	0,5	6,7
33021 AV	156	133	105	0,5	9,2
33022 AV	165,5	142	110	0,5	10,2
33024 AV	174,5	152	120	0,5	10,2
33026 AV	195	175	130	0,5	12,5
33028 AV	206	180	140	0,5	12,5
33030 AV	220	198	150	0,5	13,5

JV

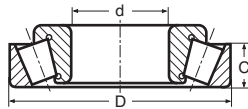


NILOS-  
Ring

	i	c	D	h	s
33005 JV	28,1	38	47	2,5	0,3
33006 JV	32,2	47	55	2,5	0,3
33007 JV	37	51	62	2,5	0,3
33008 JV	43	58	68	3	0,3
33009 JV	48	64	75	3	0,3
33010 JV	53	68	80	3	0,3
33011 JV	60	80	90	3	0,3
33012 JV	63	82	95	3	0,3
33013 JV	70	88	100	3,5	0,3
33014 JV	74,5	95	110	3,5	0,3
33015 JV	79,5	102	115	3,5	0,3
33016 JV	85	112	125	3,5	0,5
33017 JV	90	114	130	3,5	0,5
33018 JV	95	122	140	3,5	0,5
33019 JV	97,8	130	145	4	0,5
33020 JV	105	132	150	4	0,5
33021 JV	110	140	160	4	0,5
33022 JV	116	148	170	4	0,5
33024 JV	125,5	165	180	4	0,5
33026 JV	134	175	200	4	0,5
33028 JV	144	190	210	4	0,5

330

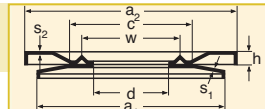
Series 330



Lager/  
bearing

	d	D	B
33005	25	47	14
33006	30	55	16
33007	35	62	17
33008	40	68	18
33009	45	75	19
33010	50	80	19
33011	55	90	21
33012	60	95	21
33013	65	100	21
33014	70	110	25,5
33015	75	115	25,5
33016	80	125	29,5
33017	85	130	29,5
33018	90	140	32,5
33019	95	145	32,5
33020	100	150	32,5
33021	105	160	34
33022	110	170	37
33024	120	180	38
33026	130	200	43
33028	140	210	44
33030	150	225	46

AK



NILOS-  
Ring

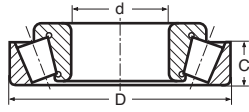
	a1	a2	c	d	w*	h	s1	s2	G	g	t
33005 AK	46	50	36	25	31	3	0,3	0,5	51	47	17,4
33006 AK	53,8	58	43	30	37	3	0,3	0,5	59	55	20,4
33007 AK	60	65	47	35	41	3	0,3	0,5	66	62	21,4
33008 AK	66,5	71	54	40	47	4	0,3	0,5	72	68	22,4
33009 AK	73,5	78	63	45	54	4	0,3	0,5	79	75	24,4
33010 AK	78,6	83	64	50	57	4	0,3	0,5	84	80	24,4
33011 AK	88,4	93	71	55	63	4	0,3	0,5	94	90	27,4
33012 AK	93,2	98	80	60	70	4,5	0,3	0,5	99	95	27,4
33013 AK	98,4	103	82	65	73	4,5	0,3	0,5	105	100	27,4
33014 AK	107,5	113	91	70	80	4,5	0,3	0,5	115	110	31,4
33015 AK	113	118	98	75	86	4,5	0,5	0,5	120	115	31,6
33016 AK	122,5	128	103	80	91	5	0,5	0,5	130	125	36,6
33017 AK	128	133	108	85	96	5	0,5	0,5	135	130	36,6
33018 AK	137	143	115	90	102	5	0,5	0,5	145	140	39,6
33019 AK	142	148	120	95	107	5	0,5	0,5	150	145	39,6
33020 AK	147	153	124	100	112	5	0,5	0,5	155	150	39,6
33021 AK	156	164	135	105	118	5	0,5	0,5	166	160	43,6
33022 AK	165,5	174	139	110	124	5	0,5	0,5	176	170	47,6
33024 AK	174,5	184	150	120	134	5	0,5	0,5	186	180	48,6
33026 AK	195	214	173	130	150	5	0,5	0,5	217	200	55,7
33028 AK	206	219	179	140	160	5	0,5	0,5	222	210	56,7
33030 AK	220	239	190	150	170	5	0,5	0,5	242	225	59,7

330



# NILOS-Rings for single row tapered roller bearings

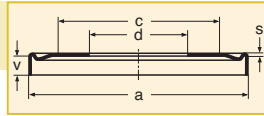
## Series 322



322

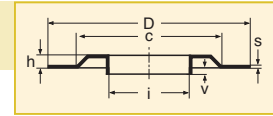
Lager/ bearing	d	D	B
32203	17	40	16
32204	20	47	15
32205	25	52	18
32206	30	62	17
32207	35	72	19
32208	40	80	19
32209	45	85	19
32210	50	90	19
32211	55	100	21
32212	60	110	24
32213	65	120	27
32214	70	125	27
32215	75	130	27
32216	80	140	28
32217	85	150	30
32218	90	160	34
32219	95	170	37
32220	100	180	39
32221	105	190	43
32222	110	200	46
32224	120	215	50
32226	130	230	54
32228	140	250	58
32230	150	270	60
32232	160	290	80
32236	180	320	86
32238	190	340	92
32240	200	360	98

AV



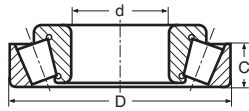
NILOS-Ring	a	c	d	s	v
32203 AV	38	30	17	0,3	3,6
32204 AV	45	36	20	0,3	4,6
32205 AV	49	40	25	0,3	4,6
32206 AV	60	47	30	0,3	4,6
32207 AV	69,5	55	35	0,3	5,6
32208 AV	77,5	61	40	0,3	6,1
32209 AV	82	67	45	0,3	6,1
32210 AV	87,5	71	50	0,3	6,1
32211 AV	97	78	55	0,3	6,1
32212 AV	106,5	93	60	0,5	6,1
32213 AV	116,5	98	65	0,5	6,1
32214 AV	121	98	70	0,5	6,6
32215 AV	127	104	75	0,5	6,6
32216 AV	136	110	80	0,5	7,6
32217 AV	146	124	85	0,5	9,1
32218 AV	156	125	90	0,5	9,1
32219 AV	165	133	95	0,5	9,1
32220 AV	175	140	100	0,5	10,6
32221 AV	185	168	105	0,5	10,6
32222 AV	195	175	110	0,5	10,6
32224 AV	210	178	120	0,5	12,1
32226 AV	220	178	130	0,5	14,6
32228 AV	240	192	140	0,5	14,6
32230 AV	260	208	150	0,5	17,8
32232 AV	280	255	160	0,5	18,1
32236 AV	310	270	180	0,5	21
32238 AV	330	290	190	0,5	23
32240 AV	350	310	200	0,7	22,6

JV



NILOS-Ring	i	c	D	h	s	v
32205 JV	27,2	40	52	2	0,3	1,6
32206 JV	33	49	62	2,5	0,3	1,6
32207 JV	41,9	56	72	3	0,3	1,6
32208 JV	45	65	80	2,5	0,3	2,1
32209 JV	49,4	68	85	3	0,3	2,1
32210 JV	53	82	90	2,5	0,3	2,1
32211 JV	58	84	100	4,6	0,5	2,1
32212 JV	67	93	110	3	0,5	2,1
32213 JV	74,5	108	120	5	0,5	2,1
32214 JV	76,5	108	125	5	0,5	2,6
32215 JV	81	105	130	3,5	0,5	2,6
32216 JV	87,2	120	140	3,5	0,5	2,6
32217 JV	92,3	127	150	3,5	0,5	3,1
32218 JV	97,8	130	160	3,5	0,5	3,1
32219 JV	103	150	170	3,5	0,5	3,1
32220 JV	109,5	160	180	4	0,5	3,6
32221 JV	115	160	190	4	0,5	3,6
32222 JV	120	170	200	4	0,5	3,6
32224 JV	130	180	215	4	0,5	4,1
32226 JV	136	215	230	4	0,5	3,75

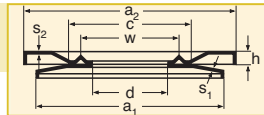
## Series 322



322

Lager/ bearing	d	D	B
32206	30	62	17
32207	35	72	19
32208	40	80	19
32209	45	85	19
32210	50	90	19
32211	55	100	21
32212	60	110	24
32213	65	120	27
32214	70	125	27
32215	75	130	27
32216	80	140	28
32217	85	150	30
32218	90	160	34
32219	95	170	37
32220	100	180	39
32221	105	190	43
32222	110	200	46
32224	120	215	50
32226	130	230	54
32228	140	250	58
32230	150	270	60

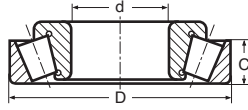
AK



NILOS-Ring	a1	a2	c	d	w*	h	s1	s2	G	g	t
32206 AK	60	65	47	30	38	3	0,3	0,5	66	63	21,8
32207 AK	69,5	75	55	35	45	4	0,3	0,5	76	73	24,8
32208 AK	77,5	83	61	40	50	4	0,3	0,5	84	81	25,3
32209 AK	82	88	67	45	55	4	0,3	0,5	89	86	25,3
32210 AK	87,5	93	71	50	60	4	0,3	0,5	94	91	25,3
32211 AK	97	103	78	55	68	4,5	0,3	0,5	104	101	27,3
32212 AK	106,5	113	85	60	73	4,5	0,5	0,5	114	111	30,5
32213 AK	116,5	123	93	65	78	4,5	0,5	0,5	124	121	33,5
32214 AK	121	128	98	70	83	5	0,5	0,5	129	126	34
32215 AK	127	133	104	75	88	5	0,5	0,5	134	131	34
32216 AK	136	143	110	80	95	5	0,5	0,5	144	141	36
32217 AK	146	153	117	85	100	5	0,5	0,5	154	151	39,5
32218 AK	156	163	125	90	105	5	0,5	0,5	164	161	43,5
32219 AK	165	173	133	95	115	5	0,5	0,5	174	171	46,5
32220 AK	175	183	140	100	120	5	0,5	0,5	184	181	50
32221 AK	185	193	148	105	125	5	0,5	0,5	194	191	54
32222 AK	195	203	156	110	135	5	0,5	0,5	204	201	57
32224 AK	210	218	165	120	145	5	0,5	0,5	219	216	62,5
32226 AK	220	233	178	130	160	5	0,5	0,5	234	231	68,5
32228 AK	240	253	192	140	170	5	0,5	0,5	254	251	72,5
32230 AK	260	273	208	150	180	5	0,5	0,5	274	271	78,5

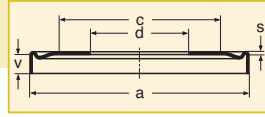
\* Please note: Locking nipples of NILOS Rings AK have a diameter of 4 mm at the bottom and a height of 1,5 mm.

### Series 303



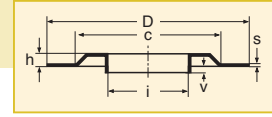
Lager/ bearing	d	D	B
30302	15	42	11
30303	17	47	12
30304	20	52	13
30305	25	62	15
30306	30	72	16
30307	35	80	18
30308	40	90	20
30309	45	100	22
30310	50	110	23
30311	55	120	25
30312	60	130	26
30313	65	140	28
30314	70	150	30
30315	75	160	31
30316	80	170	33
30317	85	180	34
30318	90	190	36
30319	95	200	38
30320	100	215	39
30321	105	225	41
30322	110	240	42
30324	120	260	46
30326	130	280	49
30328	140	300	53
30330	150	320	55
30332	160	340	58
30334	170	360	62
30336	180	380	64

### AV



NILOS-Ring	a	c	d	s	v
30302 AV	40	30	15	0,3	3,6
30303 AV	45	36	17	0,3	3,6
30304 AV	49	40	20	0,3	3,6
30305 AV	60	47	25	0,3	3,6
30306 AV	69,5	55	30	0,3	5,1
30307 AV	77,5	61	35	0,3	5,1
30308 AV	87,5	71	40	0,3	5,6
30309 AV	97	78	45	0,3	5,6
30310 AV	106,5	85	50	0,5	6,6
30311 AV	116,5	98	55	0,5	7,1
30312 AV	127	104	60	0,5	8,1
30313 AV	136	110	65	0,5	8,6
30314 AV	146	124	70	0,5	8,6
30315 AV	156	125	75	0,5	9,6
30316 AV	165	133	80	0,5	10,1
30317 AV	175	140	85	0,5	11,1
30318 AV	185	168	90	0,5	11,1
30319 AV	195	175	95	0,5	12,1
30320 AV	210	178	100	0,5	13,1
30321 AV	220	178	105	0,5	13,1
30322 AV	235	190	110	0,5	13,1
30324 AV	255	235	120	0,5	14,1
30326 AV	274	235	130	0,5	15,7
30328 AV	294	255	140	0,5	15,7
30330 AV	310	270	150	0,5	18,2
30332 AV	330	290	160	0,5	18,2
30334 AV	350	310	170	0,7	19,2
30336 AV	370	315	180	0,7	20,1

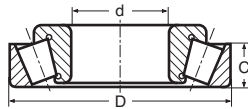
### JV



NILOS-Ring	i	c	D	h	s	v
30302 JV	19	32	42	2	0,3	1,6
30303 JV	20,5	36	47	2	0,3	1,6
30304 JV	24,5	40	52	2	0,3	1,6
30305 JV	30	49	62	2,5	0,3	1,6
30306 JV	37,2	56	72	2,5	0,3	2,1
30307 JV	41,9	63	80	3	0,3	2,1
30308 JV	47,5	70	90	3	0,3	2,6
30309 JV	52,3	80	100	3	0,5	2,6
30310 JV	57,5	87	110	3	0,5	2,6
30311 JV	64	95	120	3	0,5	3,1
30312 JV	69,3	104	130	3	0,5	3,1
30313 JV	75,3	110	140	3,5	0,5	3,6
30314 JV	81	125	150	3,5	0,5	3,6
30315 JV	87,2	128	160	3,5	0,5	3,6
30316 JV	92,3	135	170	3,5	0,5	4,1
30317 JV	97,8	144	180	4	0,5	4,1
30318 JV	106	150	190	4	0,5	4,1
30319 JV	110,5	160	200	4	0,5	5,1
30320 JV	116	170	215	4	0,5	5,1
30321 JV	121	160	225	4	0,5	5,1
30322 JV	126	195	240	4	0,5	5,1
30324 JV	136	215	260	4	0,5	5,1

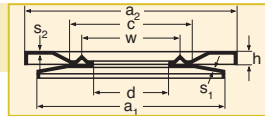
303

### Series 303



Lager/ bearing	d	D	B
30302	15	42	11
30303	17	47	12
30304	20	52	13
30305	25	62	15
30306	30	72	16
30307	35	80	18
30308	40	90	20
30309	45	100	22
30310	50	110	23
30311	55	120	25
30312	60	130	26
30313	65	140	28
30314	70	150	30
30315	75	160	31
30316	80	170	33
30317	85	180	34
30318	90	190	36
30319	95	200	38
30320	100	215	39
30321	105	225	41
30322	110	240	42
30324	120	260	46
30326	130	280	49

### AK



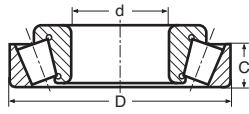
NILOS-Ring	a1	a2	c	d	w*	h	s1	s2	G	g	t
30302 AK	40	45	30	15	21	3	0,3	0,5	46	43	14,8
30303 AK	45	50	36	17	24	3	0,3	0,5	51	48	15,8
30304 AK	49	55	40	20	28	3	0,3	0,5	56	53	16,8
30305 AK	60	65	47	25	33	3	0,3	0,5	66	63	18,8
30306 AK	69,5	75	55	30	39	4	0,3	0,5	76	73	21,3
30307 AK	77,5	83	61	35	46	4	0,3	0,5	84	81	23,3
30308 AK	87,5	93	71	40	52	4	0,3	0,5	94	91	25,8
30309 AK	97	103	78	45	57	4,5	0,3	0,5	104	101	27,8
30310 AK	106,5	113	85	50	63	4,5	0,5	0,5	114	111	30
30311 AK	116,5	123	93	55	70	4,5	0,5	0,5	124	121	32,5
30312 AK	127	133	104	60	80	5	0,5	0,5	134	131	34,5
30313 AK	136	143	110	65	85	5	0,5	0,5	144	141	37
30314 AK	146	153	117	70	90	5	0,5	0,5	154	151	39
30315 AK	156	163	125	75	95	5	0,5	0,5	164	161	41
30316 AK	165	173	133	80	100	5	0,5	0,5	174	171	43,5
30317 AK	175	183	140	85	105	5	0,5	0,5	184	181	45,5
30318 AK	185	193	148	90	115	5	0,5	0,5	194	191	47,5
30319 AK	195	203	156	95	120	5	0,5	0,5	204	201	50,5
30320 AK	210	218	165	100	125	5	0,5	0,5	219	216	52,5
30321 AK	220	228	178	105	130	5	0,5	0,5	229	226	54,5
30322 AK	235	243	190	110	140	5	0,5	0,5	244	241	55,5
30324 AK	255	263	205	120	150	5	0,5	0,5	264	261	60,5
30326 AK	274	286	235	130	160	5	0,5	0,5	287	281	65

303

\* Please note: Locking nipples of NILOS Rings AK have a diameter of 4 mm at the bottom and a height of 1,5 mm.

# NILOS-Rings for single row taper roller bearings

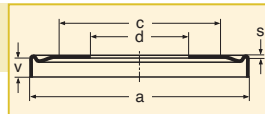
## Series 313



313

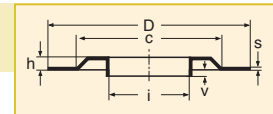
Lager/ bearing	d	D	B
31305	25	62	13
31306	30	72	14
31307	35	80	15
31308	40	90	17
31309	45	100	18
31310	50	110	19
31311	55	120	21
31312	60	130	22
31313	65	140	23
31314	70	150	25
31315	75	160	37
31316	80	170	39
31317	85	180	41
31318	90	190	43
31319	95	200	45

AV



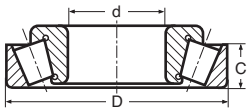
NILOS-Ring	a	c	d	s	v
31305 AV	60	47	25	0,3	5,6
31306 AV	69,5	55	30	0,3	7,1
31307 AV	77,5	61	35	0,3	8,1
31308 AV	87,5	71	40	0,3	8,6
31309 AV	97	78	45	0,3	9,6
31310 AV	106,5	85	50	0,5	10,6
31311 AV	116,5	98	55	0,5	11,1
31312 AV	127	104	60	0,5	12,1
31313 AV	136	110	65	0,5	13,6
31314 AV	146	124	70	0,5	13,6
31315 AV	156	125	75	0,5	14,6
31316 AV	165	133	80	0,5	16,1
31317 AV	175	140	85	0,5	17,1
31318 AV	185	168	90	0,5	17,1
31319 AV	195	175	95	0,5	18,1

JV



NILOS-Ring	i	c	D	h	s	v
31305 JV	30	49	62	2,5	0,3	1,6
31306 JV	37,2	56	72	2,5	0,3	2,1
31307 JV	41,9	63	80	3	0,3	2,1
31308 JV	47,5	70	90	3	0,3	2,6
31309 JV	52,3	80	100	3	0,5	2,6
31310 JV	57,5	87	110	3	0,5	2,6
31311 JV	64	95	120	3	0,5	3,1
31312 JV	69,3	104	130	3	0,5	3,1
31313 JV	75,3	110	140	3,5	0,5	3,6
31314 JV	81	125	150	3,5	0,5	3,6
31315 JV	87,2	128	160	3,5	0,5	3,6
31316 JV	92,3	135	170	3,5	0,5	4,1
31317 JV	97,8	144	180	4	0,5	4,1
31318 JV	106	150	190	4	0,5	4,1
31319 JV	110,5	160	200	4	0,5	5,1

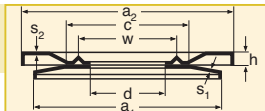
## Series 313



313

Lager/ bearing	d	D	B
31305	25	62	13
31306	30	72	14
31307	35	80	15
31308	40	90	17
31309	45	100	18
31310	50	110	19
31311	55	120	21
31312	60	130	22
31313	65	140	23
31314	70	150	25

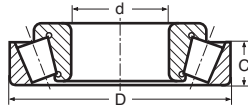
AK



NILOS-Ring	a1	a2	c	d	w*	h	s1	s2	G	g	t
31305 AK	60	65	47	25	33	3	0,3	0,5	66	63	18,8
31306 AK	69,5	75	55	30	39	4	0,3	0,5	76	73	21,3
31307 AK	77,5	83	61	35	46	4	0,3	0,5	84	81	23,3
31308 AK	87,5	93	71	40	52	4	0,3	0,5	94	91	25,8
31309 AK	97	103	78	45	57	4,5	0,3	0,5	104	101	27,8
31310 AK	106,5	113	85	50	63	4,5	0,5	0,5	114	111	30
31311 AK	116,5	123	98	55	70	4,5	0,5	0,5	124	121	32,5
31312 AK	127	133	104	60	80	5	0,5	0,5	134	131	34,5
31313 AK	136	143	110	65	85	5	0,5	0,5	144	141	37
31314 AK	146	153	124	70	90	5	0,5	0,5	154	151	39

\* Please note: Locking nipples of NILOS Rings AK have a diameter of 4 mm at the bottom and a height of 1,5 mm.

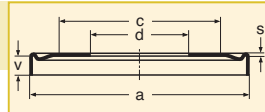
### Series 323



Lager/  
bearing

	d	D	B
32303	17	47	16
32304	20	52	18
32305	25	62	20
32306	30	72	23
32307	35	80	25
32308	40	90	27
32309	45	100	30
32310	50	110	33
32311	55	120	35
32312	60	130	37
32313	65	140	39
32314	70	150	42
32315	75	160	45
32316	80	170	48
32317	85	180	49
32318	90	190	53
32319	95	200	55
32320	100	215	60
32321	105	225	63
32322	110	240	65
32324	120	260	69

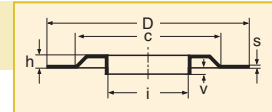
### AV



NILOS-  
Ring

	a	c	d	s	v
32303 AV	45	36	17	0,3	4,6
32304 AV	49	40	20	0,3	4,6
32305 AV	60	47	25	0,3	5,6
32306 AV	69,5	55	30	0,3	6,1
32307 AV	77,5	61	35	0,3	8,1
32308 AV	87,5	71	40	0,3	8,6
32309 AV	97	78	45	0,3	8,6
32310 AV	106,5	85	50	0,5	9,6
32311 AV	116,5	98	55	0,5	11,1
32312 AV	127	104	60	0,5	12,1
32313 AV	136	110	65	0,5	12,6
32314 AV	146	124	70	0,5	12,6
32315 AV	156	125	75	0,5	13,6
32316 AV	165	133	80	0,5	14,1
32317 AV	175	140	85	0,5	15,1
32318 AV	185	168	90	0,5	15,1
32319 AV	195	175	95	0,5	17,1
32320 AV	210	178	100	0,5	18,1
32321 AV	220	178	105	0,5	19,1
32322 AV	235	190	110	0,5	20,1
32324 AV	255	235	120	0,5	22,1

### JV

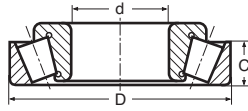


NILOS-  
Ring

	i	c	D	h	s	v
32304 JV	24,5	40	52	2	0,3	1,6
32305 JV	30	49	62	2,5	0,3	1,6
32306 JV	37,2	56	72	2,5	0,3	2,1
32307 JV	41,9	63	80	3	0,3	2,1
32308 JV	47,5	70	90	3	0,3	2,6
32309 JV	52,3	80	100	3	0,5	2,6
32310 JV	57,5	87	110	3	0,5	2,6
32311 JV	64	95	120	3	0,5	3,1
32312 JV	69,3	104	130	3	0,5	3,1
32313 JV	75,3	110	140	3,5	0,5	3,6
32314 JV	81	125	150	3,5	0,5	3,6
32315 JV	87,2	128	160	3,5	0,5	3,6
32316 JV	92,3	135	170	3,5	0,5	4,1
32317 JV	97,8	144	180	4	0,5	4,1
32318 JV	106	150	190	4	0,5	4,1
32319 JV	110,5	160	200	4	0,5	5,1
32320 JV	116	170	215	4	0,5	5,1
32321 JV	121	160	225	4	0,5	5,1
32322 JV	126	195	240	4	0,5	5,1
32324 JV	136	215	260	4	0,5	5,1

323

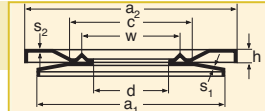
### Series 323



Lager/  
bearing

	d	D	B
32304	20	52	18
32305	25	62	20
32306	30	72	23
32307	35	80	25
32308	40	90	27
32309	45	100	30
32310	50	110	33
32311	55	120	35
32312	60	130	37
32313	65	140	39
32314	70	150	42
32315	75	160	45
32316	80	170	48
32317	85	180	49
32318	90	190	53
32319	95	200	55
32320	100	215	60
32321	105	225	63
32322	110	240	65
32324	120	260	69

### AK



NILOS-  
Ring

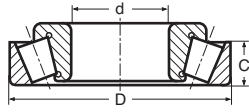
	a1	a2	c	d	w*	h	s1	s2	G	g	t
32304 AK	49	55	40	20	28	3	0,3	0,5	56	53	22,8
32305 AK	60	65	47	25	33	3	0,3	0,5	66	63	25,8
32306 AK	69,5	75	55	30	39	4	0,3	0,5	76	73	29,3
32307 AK	77,5	83	61	35	46	4	0,3	0,5	84	81	33,3
32308 AK	87,5	93	71	40	52	4	0,3	0,5	94	91	35,8
32309 AK	97	103	78	45	57	4,5	0,3	0,5	104	101	38,8
32310 AK	106,5	113	85	50	63	4,5	0,5	0,5	114	111	43
32311 AK	116,5	123	93	55	70	4,5	0,5	0,5	124	121	46,5
32312 AK	127	133	104	60	80	5	0,5	0,5	134	131	49,5
32313 AK	136	143	110	65	85	5	0,5	0,5	144	141	52
32314 AK	146	153	117	70	90	5	0,5	0,5	154	151	55
32315 AK	156	163	125	75	95	5	0,5	0,5	164	161	59
32316 AK	165	173	133	80	100	5	0,5	0,5	174	171	62,5
32317 AK	175	183	140	85	105	5	0,5	0,5	184	181	64,5
32318 AK	185	193	148	90	115	5	0,5	0,5	194	191	68,5
32319 AK	195	203	156	95	120	5	0,5	0,5	204	201	72,5
32320 AK	210	218	165	100	125	5	0,5	0,5	219	216	78,5
32321 AK	220	228	178	105	130	5	0,5	0,5	229	226	82,5
32322 AK	235	243	190	110	140	5	0,5	0,5	244	241	85,5
32324 AK	255	263	205	120	150	5	0,5	0,5	261	261	91,5

323

\* Please note: Locking nipples of NILOS Rings AK have a diameter of 4 mm at the bottom and a height of 1,5 mm.

# NILOS-Rings for single row taper roller bearings

## Series 332

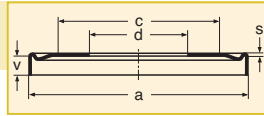


332

Lager/  
bearing

	d	D	B
33205	25	52	18
33206	30	62	19,5
33207	35	72	22
33208	40	80	25
33209	45	85	25
33210	50	90	24,5
33211	55	100	27
33212	60	110	29
33213	65	120	32
33214	70	125	32
33215	75	130	31
33216	80	140	35
33217	85	150	37
33218	90	160	42
33219	95	170	44
33220	100	180	48
33221	105	190	52

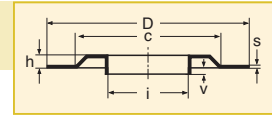
AV



NILOS-  
Ring

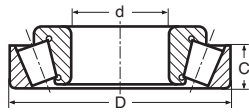
	a	c	d	s	v
33205 AV	51	42	25	0,3	4,2
33206 AV	60	47	30	0,3	5,7
33207 AV	69,5	55	35	0,3	6,2
33208 AV	77,5	61	40	0,3	7,2
33209 AV	82	67	45	0,3	7,2
33210 AV	87,5	72	50	0,3	7,7
33211 AV	97	78	55	0,3	8,2
33212 AV	106,5	85	60	0,5	9,2
33213 AV	116,5	98	65	0,5	9,2
33214 AV	121	98	70	0,5	9,2
33215 AV	127	104	75	0,5	10,2
33216 AV	136	110	80	0,5	11,2
33217 AV	146	124	85	0,5	12,2
33218 AV	156	125	90	0,5	13,2
33219 AV	165	133	95	0,5	14,2
33220 AV	175	140	100	0,5	15,2
33221 AV	185	168	105	0,5	16,2

JV



delivery only on request

## Series 332

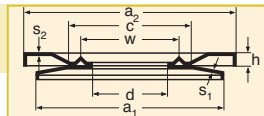


332

Lager/  
bearing

	d	D	B
33205	25	52	18
33206	30	62	19,5
33207	35	72	22
33208	40	80	25
33209	45	85	25
33210	50	90	24,5
33211	55	100	27
33212	60	110	29
33213	65	120	32
33214	70	125	32
33215	75	130	31
33216	80	140	35
33217	85	150	37
33218	90	160	42
33219	95	170	44
33220	100	180	48
33221	105	190	52

AK



NILOS-  
Ring

	a1	a2	c	d	w*	h	s1	s2	G	g	t
33205 AK	51	55	40	25	34	3	0,3	0,5	56	52	22,4
33206 AK	60	65	47	30	38	3	0,3	0,5	66	62	25,4
33207 AK	69,5	75	55	35	45	4	0,3	0,5	76	72	28,4
33208 AK	77,5	83	61	40	50	4	0,3	0,5	84	80	32,4
33209 AK	82	88	67	45	55	4	0,3	0,5	89	85	32,4
33210 AK	87,5	93	71	50	60	4	0,3	0,5	94	90	32,4
33211 AK	97	103	78	55	68	4,5	0,3	0,5	105	100	35,4
33212 AK	106,5	113	85	60	73	4,5	0,5	0,5	115	110	38,6
33213 AK	116,5	123	93	65	78	4,5	0,5	0,5	125	120	41,6
33214 AK	121	128	98	70	83	5	0,5	0,5	130	125	41,6
33215 AK	127	133	104	75	88	5	0,5	0,5	135	130	41,6
33216 AK	136	143	110	80	95	5	0,5	0,5	145	140	41,6
33217 AK	146	153	117	85	100	5	0,5	0,5	155	150	49,6
33218 AK	156	163	125	90	105	5	0,5	0,5	165	160	55,6
33219 AK	165	173	133	95	115	5	0,5	0,5	175	170	58,6
33220 AK	175	183	140	100	120	5	0,5	0,5	185	180	63,6
33221 AK	185	193	148	105	125	5	0,5	0,5	195	190	68,6

\* Please note: Locking nipples of NILOS Rings AK have a diameter of 4 mm at the bottom and a height of 1,5 mm.